



# **Saturn<sup>®</sup>**

**ST-HT0471**

**CONVECTION HEATER**

**КОНВЕКЦИОННЫЙ ОБОГРЕВАТЕЛЬ**

**КОНВЕКЦІЙНИЙ ОБІГРІВАЧ**

**KONVEKCIJAS SILDĪTĀJS**

**KONVEKTORINIS ORO ŠILDYTUVAS**

**KÜTTEKONVEKTOR**



## CONVECTION HEATER

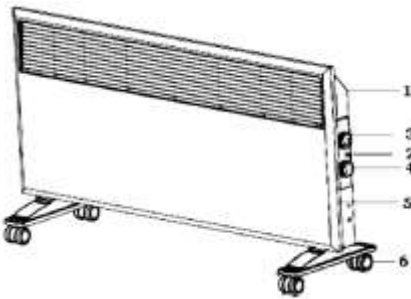
**Dear Buyer!**

**We congratulate you on having bought the device under trade name "Saturn". We are sure that our devices will become essential and reliable assistance in your housekeeping.**

***Avoid extreme temperature changes. Rapid temperature change (e.g. when the unit is moved from freezing temperature to a warm room) may cause condensation inside the unit and a malfunction when it is switched on. In this case leave the unit at room temperature for at least 1.5 hours before switching it on.***

***If the unit has been in transit, leave it indoors for at least 1.5 hours before starting operation.***

*Description*



1. Back panel
2. Control panel
3. Temperature control
4. Power switch
5. Front panel
6. Casters

### Important safeguards

- The product is for household use only.
- The item should be used only as intended.
- Check item carefully before use. Do not switch on heater with defects or damaged cord.
- Placing of the item in water is forbidden.
- Plug in the item only to AC source.
- The appliance should be connected to the same voltage as pointed on the rating label and package
- The heater could be plugged in only grounded socket.

- Do not use non-standard power supply.
- Before plug in the heater, make sure that it is switched off.
- Do not use item outdoors.
- Protect the product from impacts of the sharp corners, high humidity.
- Do not touch heater with wet hands.
- If there is water on the surface of the heater, plug it out immediately.
- If the heater falls in water, plug it out immediately. It is forbidden to put hands in the water.
- Before next use the item should be checked by specialist.
- Always plug the item out after use, before cleaning or if you find the defects.
- The heater can't be carried by the cord.
- When you switch off the heater keep your hand on the plug and pull it, do not pull the cord.
- Do not wrap the cord around the appliance after the use.
- Flatten smoothly the cord when you do not use the heater.
- The cord could be changed only in service centre.
- Only original spare parts could be used for repair.
- This appliance is not intended for use by persons (including children) with reduced physical, sensory or mental capabilities, or lack of experience and knowledge, unless they have been given supervision or instruction concerning use of the appliance by a person responsible for their safety.
- Service life - 4 years.

### Safety instructions

- Do not plug the item in before its not wall mounted or sent on casters.
- Do not cover the item when it's operating.
- Avoid placing foreign objects in air vents.
- It is forbidden to pull and twist the cord.

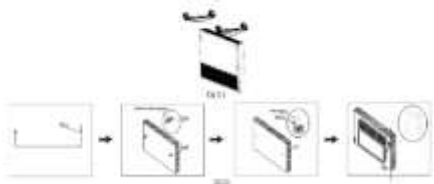
### Before use

- Take the heater out of the box.
- Remove the packing material.
- Check the installation parts.

### Installation

- The panel convector heaters should be wall-mounted. Some items can be also set on casters.
- Mount casters on the baseboard in accordance with scheme G1. For wall mounting study scheme G2.
- Drill holes in the wall. The diameter of holes should be about 8 mm.
- Fix the bracket with screws.

- There should be at least 200 mm between the bottom edge of the item and the floor. The distance to any other objects should be at least 200 mm from the side and 500 mm in front.
- It is forbidden to place item under the socket.
- The convector has got IPX4 degree of protection
- If you place item in bathroom, avoid ingress of water on the surface.



### Use of the item

- Place the heater on flat stable surface.
- Switch thermostat knob in off position.
- Plug the heater in.
- By turning the handle of thermostat clockwise or counter clockwise set the required temperature. For fast heating of the room set the thermostat handle at maximum level. As soon as required temperature will be reached, turn thermostat handle counter clockwise until you hear click. The heating elements will switch off. Indicator light will be also off.
- Convector will automatically switch on when temperatures decreases and it will automatically switch off when temperature increases. The comfortable ambient temperature is maintained.
- If the appliance is not used for a long time - switch it off with power switch and plug the item out.
- Attention! Do not cover the product! Convector should not be placed under shower or in swimming pool.

### Cleaning

- Before cleaning the item wait when it cools down and plug out.
- Do not use abrasives and solvents. Wipe the product with a soft cloth.
- It is necessary to remove dust from the surface regularly.
- Washing the item and placing it in water is forbidden!
- If you are going not to use the product for a long time, wipe its surface and put the item to the package.
- Store the product in dry, ventilated room. Avoid high humidity and mechanical impact on the item.

### SPECIFICATIONS

Power: 1000 W  
 Rated voltage: 220-240 V  
 Rated frequency: 50 Hz  
 Rated current: 4.5 A  
 Heating area: up to 12 m<sup>2</sup>  
 2 power settings: 500/1000 W

### SET

CONVECTION HEATER	1
INSTRUCTION MANUAL	
WITH WARRANTY BOOK	1
PACKAGE	1

### ENVIRONMENT FRIENDLY DISPOSAL



You can help protect the environment! Please remember to respect the local regulations: hand in the non-working electrical equipment to an appropriate waste disposal center.

**The manufacturer reserves the right to change the specification and design of goods.**

**RU**

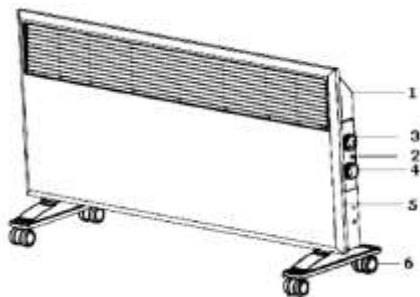
### Конвекционный обогреватель

#### Уважаемый покупатель!

Поздравляем Вас с приобретением изделия торговой марки "Saturn". Мы уверены, что наши изделия будут верными и надежными помощниками в Вашем домашнем хозяйстве.

**Не подвергайте устройство резким перепадам температур. Резкая смена температуры (например, внесение устройства с мороза в теплое помещение) может вызвать конденсацию влаги внутри устройства и нарушить его работоспособность при включении. Устройство должно отстояться в теплом помещении не менее 1,5 часов. Ввод устройства в эксплуатацию после транспортировки производить не ранее, чем через 1,5 часа после внесения его в помещение.**

## ОПИСАНИЕ



1. Задняя панель
2. Панель управления
3. Регулятор температуры
4. Выключатель питания
5. Передняя панель
6. Колеса

### Важные меры безопасности

- Устройство предназначено только для бытового использования.
- Используйте обогреватель только по назначению.
- Перед включением хорошо проверьте обогреватель. Не включайте обогреватель с дефектами или поврежденным шнуром питания.
- Не ставьте обогреватель рядом с водой.
- Включайте обогреватель только в сеть переменного питания.
- Включайте обогреватель в сеть с напряжением, соответствующим напряжению, указанному на заводской табличке и упаковке.
- Включайте прибор только в заземленную розетку.
- Включайте обогреватель только в стандартный источник питания.
- Перед включением обогревателя в сеть, прибор должен быть выключен.
- Не используйте обогреватель вне помещения.
- Не подвергайте обогреватель воздействию влаги.
- Не касайтесь обогревателя влажными руками.
- При попадании воды на обогреватель, немедленно отключите его.
- После ремонта прибор должен проверить специалист.
- Отключайте обогреватель после использования, перед очисткой или при выявлении неисправности.
- Не тяните обогреватель за шнур питания.
- При отключении устройства из розетки берите рукой за вилку, а не за шнур.

- После использования не обматывайте шнур питания вокруг нагревателя.
- Замена шнура питания должна проводиться только в сервисном центре.
- Для ремонта должны быть использованы только оригинальные запчасти.
- Это устройство не предназначено для использования лицами (в том числе детьми) с ограниченными физическими, сенсорными или умственными способностями, а также лицами, не имеющими опыта и знаний, если они не находятся под наблюдением или не получили инструкции по использованию устройства от лица, ответственного за их безопасность. Не рекомендуется использовать устройство детям в возрасте до 14 лет.
- Срок службы - 4 года.

### Инструкции по безопасности

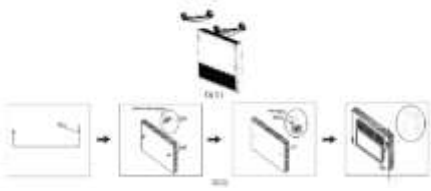
- Не включайте обогреватель, если он не установлен на колесики.
- Не накрывайте обогреватель во время работы.
  - Не вставляйте предметы в воздуховыводные отверстия.
  - Не тяните за шнур питания.

### Перед использованием

- Извлеките обогреватель из упаковки.
- Снимите упаковочный материал.
- Проверьте наличие частей для сборки.

### Сборка

- Конвекционный обогреватель можно монтировать на стене или установить на колесиках для легкого перемещения.
- Установите колесики согласно схемы G1. Для монтирования на стене используйте схему G2.
- Просверлите отверстие в стене. Диаметр отверстий должен быть 8 мм.
- Закрепите винтами кронштейн.
- Между нижней частью панели и полом должно быть расстояние не менее 200 мм. Расстояние к другим предметам должно быть не менее 200 мм сбоку обогревателя и не менее 500 мм спереди.
- Не устанавливайте обогреватель под розеткой.
- Конвекционный обогреватель имеет степень защиты IPX4.
- Если вы ставите обогреватель в ванной, следите, чтобы на его поверхность не попадала вода.



## Эксплуатация

- Поставьте обогреватель на ровную, устойчивую поверхность.
- Установите регулятор температуры в выключенное положение.
- Включите обогреватель в розетку.
- Вращая регулятор температуры по часовой стрелке или против часовой стрелки отрегулируйте необходимую температуру. Для быстрого нагрева помещения установите регулятор температуры в максимальное положение. Сразу после достижения нужной температуры, вращайте регулятор температуры против часовой стрелки, пока не услышите щелчок. Нагревательный элемент будет выключен. Индикатор также будет выключен.
- Как только температур снижается, конвектор автоматически включается, а при увеличении температуры конвекционный обогреватель автоматически выключается. Поддерживается комфортная температура окружающей среды.
- Если обогреватель не используется длительное время – выключите его выключателем питания и извлеките вилку из розетки.
- Внимание! Не накрывайте обогреватель! Не ставьте обогреватель в душевую комнату или бассейн.

## Очистка

- Перед очисткой обогревателя отключите его от сети и дайте полностью остыть.
- Для очистки не используйте абразивные вещества и растворители. Протрите обогреватель сухой тканью.
- Регулярно очищайте поверхность устройства от пыли.
- Мытье обогревателя водой и расположение его в воде недопустимы!
- В случае, если прибор не будет использоваться длительное время, протрите поверхность и упакуйте его в упаковку.
- Храните продукт в сухом, вентилируемом месте. Избегайте воздействия на обогревателя влаги.

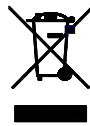
## ТЕХНИЧЕСКИЕ ХАРАКТЕРИСТИКИ

Мощность:	1000 Вт
Номинальное напряжение:	220-240 В
Номинальная частота:	50 Гц
Номинальный ток:	11 А
Площадь обогрева:	до 12 м <sup>2</sup>
2 режима мощности:	500/1000 Вт

## КОМПЛЕКТАЦИЯ

КОНВЕКЦИОННЫЙ ОБОГРЕВАТЕЛЬ	1
ИНСТРУКЦИЯ ПО ЭКСПЛУАТАЦИИ	1
С ГАРАНТИЙНЫМ ТАЛОНОМ	1
УПАКОВКА	1

## БЕЗОПАСНОСТЬ ОКРУЖАЮЩЕЙ СРЕДЫ. УТИЛИЗАЦИЯ



Вы можете помочь в охране окружающей среды! Пожалуйста, соблюдайте местные правила: передавайте неработающее электрическое

оборудование в соответствующий центр утилизации отходов.

**Производитель оставляет за собой право вносить изменения в технические характеристики и дизайн изделий.**



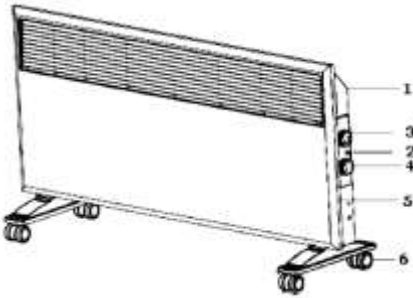
## КОНВЕКЦІЙНИЙ ОБІГРІВАЧ

### Шановний покупцю!

Вітаємо Вас із придбанням виробу торгівельної марки "Saturn". Ми впевнені, що наші вироби будуть вірними й надійними помічниками у Вашому домашньому господарстві.

**Не піддавайте пристрій різким перепадам температур. Різка зміна температури (наприклад, внесення пристрою з морозу в тепле приміщення) може викликати конденсацію вологи всередині пристрою та порушити його працездатність при вмиканні. Пристрій повинен відстоятися в теплому приміщенні не менше ніж 1,5 години. Введення пристрою в експлуатацію після транспортування проводити не раніше, ніж через 1,5 години після внесення його в приміщення.**

## ОПИС



1. Задня панель
2. Панель керування
3. Регулятор температури
4. Вимикач живлення
5. Передня панель
6. Колеса

### Важливі заходи безпеки

- Пристрій призначений лише для побутового використання.
- Використовуйте обігрівач лише за призначенням.
- Перед вмиканням добре перевірте обігрівач. Не вмикайте обігрівач з дефектами або пошкодженим шнуром живлення.
- Не кладіть обігрівач поруч з водою.
- Вмикайте обігрівач лише в мережу змінного живлення.
- Вмикайте обігрівач в мережу з напругою, яка відповідає напрузі, вказаній на заводській таблиці та упаковці.
- Вмикайте прилад лише в розетку.
- Вмикайте обігрівач лише в стандартне джерело живлення.
- Перед вмиканням обігрівача в мережу, пристрій повинен бути вимкнений.
- Не використовуйте обігрівач поза приміщенням.
- Не піддавайте обігрівач впливу вологості.
- Не торкайтесь обігрівач вологими руками.
- При появі на обігрівачі води, негайно вимкніть його.
- При потраплянні води на обігрівач, негайно вимкніть його.
- Після ремонту прилад повинен перевірити фахівець.
- Вимикайте обігрівач після використання, перед очищенням або при виявленні несправності.
- Не тягніть обігрівач за шнур живлення.
- При відключенні пристрою з розетки беріть рукою за вилку, а не за шнур.

- Після використання не намотуйте шнур живлення навколо нагрівача.
- Заміна кабелю живлення повинна проводитися лише в сервісному центрі.
- Для ремонту повинні бути використані лише оригінальні запчастини.
- Цей пристрій не призначений для використання особами (в тому числі дітьми) з обмеженими фізичними, сенсорними або розумовими здібностями, а також особами, які не мають досвіду і знань, якщо вони не перебувають під наглядом або не отримали інструкції з використання пристрою від особи, відповідальної за їх безпеку. Не рекомендується використовувати пристрій дітям у віці до 14 років.
- Термін служби – 4 роки.

### Інструкції з безпеки

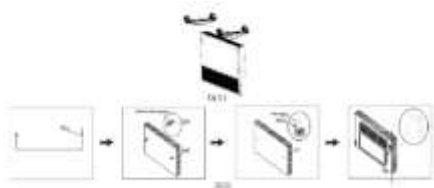
- Не вмикайте обігрівач, якщо він не встановлений на коліщата.
- Не накривайте обігрівач під час роботи.
- Не вставляйте предмети в повітровідвідні отвори.
- Не тягніть за шнур живлення.

### Перед використанням

- Витягніть обігрівач з упаковки.
- Зніміть пакувальний матеріал.
- Перевірте наявність частин для збірки.

### Збірка

- Конвекційний обігрівач можна монтувати на стіні або встановлювати на коліщатах для легкого пересування.
- Встановіть коліщата згідно схеми G1. Для монтування на стіні використовуйте схему G2.
- Просвердліть отвори в стіні. Діаметр отворів повинен бути 8 мм.
- Закріпіть гвинтами кронштейн.
- Між нижньою частиною панелі і підлогою має бути відстань не менше 200 мм. Відстань до інших предметів має бути не менше 200 мм з боку обігрівача і не менше 500 мм спереду.
- Не встановлюйте обігрівач під розеткою.
- Конвекційний обігрівач має ступінь захисту IPX4.
- Якщо ви ставите обігрівач у ванній, стежте, щоб на його поверхню не потрапила вода.



## Експлуатація

- Поставте обігрівач на рівну, стійку поверхню.
- Увімкніть регулятор температури у положення «Вимкнено».
- Увімкніть обігрівач в розетку.
- Обертаючи регулятор температури за годинниковою стрілкою або проти годинникової стрілки налаштуйте необхідну температуру. Для швидкого нагрівання приміщення встановіть регулятор температури в максимальне положення. Відразу ж після досягнення потрібної температури, обертайте регулятор температури проти годинникової стрілки, поки не почуєте клацання. Нагрівальний елемент буде вимкнений. Індикатор також буде вимкнено.
- Як тільки температура знижується, конвектор автоматично вмикається, а при зростанні температури конвекційний обігрівач автоматично вимикається. Підтримується комфортна температура навколишнього середовища.
- Якщо обігрівач не використовується тривалий час - вимкніть його вимикачем живлення та витягніть вилку з розетки.
- Увага! Не накривайте обігрівач! Не ставте обігрівач в душову кімнату або басейн.

## Очищення

- Перед очищенням обігрівача відключіть його від мережі і дайте йому повністю охолонути.
- Для очищення не використовуйте абразивні речовини і розчинники. Протирайте обігрівач сухою тканиною.
- Регулярно очищайте поверхню пристрою від пилу.
- Миття обігрівача водою і розташування його у воді неприпустимі!
- У випадку, якщо прилад не використовуватиметься тривалий час, протріть його поверхню і упакуйте його в упаковку.
- Зберігайте продукт в сухому, вентилярованому місці. Уникайте впливу на обігрівача вологи.

## ТЕХНІЧНІ ХАРАКТЕРИСТИКИ

Потужність:	1000 Вт
Номинальна напруга:	220-240 В
Номинальна частота:	50 Гц
Номинальний струм:	11 А
Площа обігріву:	до 12 м <sup>2</sup>
2 режими потужності:	500/1000 Вт

## КОМПЛЕКТАЦІЯ

КОНВЕКЦІЙНИЙ ОБІГРІВАЧ	1
ІНСТРУКЦІЯ З ЕКСПЛУАТАЦІЇ	1
З ГАРАНТІЙНИМ ТАЛОНОМ	1
УПАКОВКА	1

## БЕЗПЕКА НАВКОЛИШНЬОГО СЕРЕДОВИЩА. УТИЛІЗАЦІЯ



Ви можете допомогти в охороні навколишнього середовища! Будь ласка, дотримуйтесь місцевих правил: передавайте непрацююче електричне обладнання у відповідний центр утилізації відходів.

**Виробник залишає за собою право вносити зміни в технічні характеристики й дизайн виробів.**



## Konvekcijas sildītājs

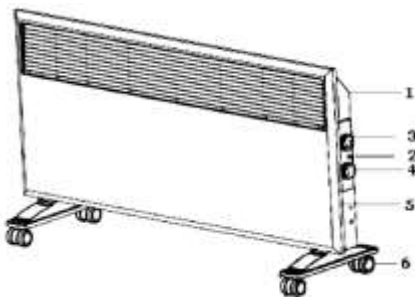
### Cienijamais pircēji!

**Apsveicam Jūs ar tirdzniecības firmas "Saturn" izstrādājuma iegādāšanos. Mēs esam pārliecināti, ka mūsu izstrādājumi būs droši un uzticami paligi Jūsu mājāsaimniecībā.**

**Nepieļaujiet, ka ierīce tiktu pakļauta straujām temperatūras maiņām. Strauja temperatūras maiņa (teiksim, ierīce ienesta no sala siltā telpā) var izraisīt mitruma kondensēšanos pašā ierīcē un ietekmēt tās darba spējas ieslēgšanas brīdī. Ierīcei jāatrodas siltā telpā ne mazāk par 1,5 stundu. Ierīces ekspluatāciju pēc transportēšanas driekst uzsākt ne ātrāk, kā 1,5 stundu pēc tās ienešanas telpā.**

## APRAKSTS

1. Aizmugurējais panelis
2. Vadības panelis
3. Temperatūras regulators
4. Elektropadeves slēdzis
5. Priekšējais panelis
6. Rīteņi



### Svarīgi drošības norādījumi

- Ierīce paredzēta izmantošanai tikai mājāsaimniecības vajadzībām.
- Izmantojiet sildītāju tikai tam paredzētajam mērķim.
- Pirms ieslēgšanas rūpīgi pārbaudiet sildītāju. Neieslēdziet sildītāju, ja tam ir defekti vai bojāts strāvas padeves vads.
- Nenovietojiet sildītāju ūdens tuvumā.
- Pieslēdziet sildītāju tikai maiņstrāvas tīklam.
- Pieslēdziet sildītāju elektrotīklam ar spriegumu, kas atbilst rūpnīcas datu plāksnītē un uz iepakojuma norādītajam spriegumam.
- Pievienojiet ierīci tikai pie izemētas kontaktozietes.
- Pieslēdziet sildītāju tikai pie standarta elektrobarošanas avota.
- Pirms sildītāja ieslēgšanas tīklā ierīcei jābūt izslēgtai.
- Nelietojiet sildītāju ārpus telpām.
- Nepakļaujiet ierīci mitruma iedarbībai.
- Nepieskarieties pie sildītāja ar slāpām vai mitrām rokām.
- Ja uz sildītāja ir nokļuvis ūdens, nekavējoties izslēdziet ierīci.
- Pēc remonta ierīce ir jāpārbauda speciālistam.
- Atvienojiet sildītāju no elektrotīkla pēc lietošanas, pirms tīrīšanas vai konstatējot bojājumus.
- Nevelciet sildītāju aiz elektropadeves vada.
- Atvienojot ierīci no strāvas padeves, nevelciet aiz vada, bet gan atvienojiet tieši kontaktdakšu no kontaktlīdzdas.
- Pēc lietošanas nekad neapnīniet elektropadeves vadu ap sildītāju.
- Elektropadeves vada nomainu drīkst veikt tikai speciālisti servisa centrā.
- Remontam jāizmanto tikai oriģinālās rezerves daļas.
- Ierīce nav paredzēta, lai to lietotu cilvēki (tai skaitā bērni) ar fiziskiem, sensoriem vai garīgiem traucējumiem, kā arī personas, kurām nav pieredzes un zināšanu šī produkta lietošanā, ja vien viņas nepieskata vai nav saņēmušas instrukciju par ierīces lietošanu no personas, kas ir atbildīga

par viņu drošību. Nav ieteicams lietot ierīci bērniem jaunākām par 14 gadiem.  
• Kalpošanas termiņš - 4 gadi.

### Drošības noteikumi

Neieslēdziet sildītāju, ja tas nav uzmontēts uz ritenīšiem.

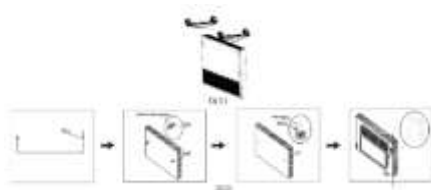
- Sildītāja darbības laikā neapklājiet to.
- Neievietojiet priekšmetus gaisa izplūdes atverēs.
- Nevelciet aiz elektropadeves vada.

### Pirms lietošanas

- Izņemiet sildītāju no iepakojuma.
- Noņemiet iepakojuma materiālus.
- Pārļiecinieties, ka ir visas nepieciešamās sastāvdaļas ierīces montāžai.

### Montāža

- Konvekcijas sildītāju var montēt pie sienas vai uzstādīt uz ritenīšiem, lai to būtu vieglāk pārvietot.
- Piemontējiet ritenīšus atbilstoši shēmai G1. Lai montētu ierīci pie sienas, izmantojiet shēmu G2.
- Izurbiet sienā caurumus. Cauruma diametram jābūt 8 mm lielam.
- Nostipriniet kronšteinu ar skrūvēm.
- Starp paneļa apakšējo daļu un grīdu jābūt attālumam ne mazākam par 200 mm. Attālumam no citiem priekšmetiem jābūt ne mazākam par 200 mm no sāniem un ne mazākam par 500 mm no ierīces priekšējās daļas.
- Nenovietojiet ierīci tieši zem kontaktlīdzdas.
- Konvekcijas sildītājam ir IPX4 pakāpes aizsardzība.
- Ja sildītājs ir novietots vannas istabā sekojiet tam, lai uz tā virsmas nenokļūtu ūdens.



### Lietošana

- Novietojiet ierīci uz līdzenas, stabilas virsmas.
- Iestatiet temperatūras regulatoru stāvoklī IZSLĒGTS.
- Pievienojiet sildītāja spraudkontakta kontaktlīdzdai.
- Griežot temperatūras regulatoru pulksteņrādītāja kustības virzienā vai pret pulksteņrādītāja virzienu, iestatiet nepieciešamo temperatūru. Lai telpa iesiltu ātrāk, iestatiet temperatūras regulatoru maksimālajā stāvoklī. Uzreiz

pēc tam, kad telpā sasniegta vēlamā temperatūra, pagrieziet temperatūras regulatoru pret pulksteņrādītāja virzienam, līdz dzirdēsiet klikšķi. Sildāmelements būs izslēgts. Indikators arī būs izslēgts.

- Pēc telpas temperatūras pazemināšanās, konvektors automātiski ieslēdzas, bet pēc temperatūras paaugstināšanās līdz vēlamajai konvekcijas sildītājs automātiski izslēdzas. Telpā tiek uzturēta komfortabla apkārtējās vides temperatūra.

- Ja sildītājs netiek izmantots ilgu laiku, izslēdziet tā elektropadeves slēdzi un izņemiet spraudkontaktu no kontaktligzdas.

- Uzmanību! Neapklājiet sildītāju! Nenovietojiet sildītāju dušas istabā vai blakus baseinam.

### Tīrīšana

- Pirms sildītāja tīrīšanas atvienojiet to no elektrotīkla un ļaujiet tam pilnībā atdzist.

- Tīrīšanai neizmantojiet abrazīvas vielas un šķīdinātājus. Noslaukiet sildītāju ar sausu drānu.

- Regulāri notīriet no ierīces virsmas putekļus.

- Mazgāt sildītāju ar ūdeni un iegremdēt to ūdenī ir kategoriski nepieļaujams!

- Gadījumā, ja ierīce netiks izmantota ilgstošu laika posmu, noslaukiet tās virsmu un iepakojiet to iepakojuma materiālos.

- Glabājiet šo izstrādājumu sausā, labi vēdināmā vietā. Nepieļaujiet, ka sildītājs tiek pakļauts mitruma iedarbībai.

### TEHNISKIE PARAMETRI

Jauda:	1000 W
Nominālais spriegums:	220-240 V
Nominālā frekvence:	50 Hz
Nominālā strāva:	11 A
Apsildāmāis laukums:	līdz 12 m <sup>2</sup>
2 jaudas režīmi :	500/1000 W

### KOMPLEKTĀCIJA

KONVEKCIJAS SILDĪTĀJS	1
LIETOŠANAS INSTRUKCIJA AR GARANTIJAS TALONU	1
IEPAKOJUMS	1

### APKĀRTĒJĀS VIDES AIZSARDZĪBA. UTILIZĀCIJA



Jūs varat palīdzēt apkārtējās vides aizsardzībā! Ievērojiet vietējos noteikumus; nododiet nefunkcionējošo elektrisko aprīkojumu atbilstošos atkritumu utilizācijas centros.

**Ražotājs patur sev tiesības veikt izmaiņas ierīces tehniskajos parametros un dizainā.**



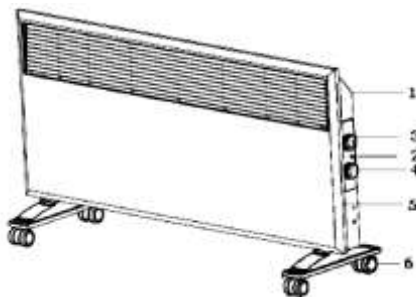
### Konvektorinis šildytuvas

#### Gerbiamas pirkējam!

**Sveikiname Jus šisigijus prekinio ženklo „Saturn” gaminį. Esame tikri, kad mūsų gaminiai bus ištikimi ir patikimi pagalbininkai Jūsų namuose.**

**Stenkitės, kad prietaisas nepatirtų staigių temperatūros svyravimų. Dėl staigių temperatūros kaitos (pvz., prietaiso įnešimas iš šalčio į šilto patalpą) prietaiso viduje gali susikaupti kondensato drėgmė ir pažeisti jo darbingumą įjungiant. Prietaisas turi pastovėti šiltoje patalpoje ne mažiau kaip 1,5 val. Eksploatuoti prietaisą po transportavimo galima pradėti ne anksčiau negu praėjus 1,5 val. po įnešimo į patalpą.**

### APRAŠYMAS



1. Galinė sienelė
2. Valdymo skydas
3. Temperatūros reguliatorius
4. Maitinimo jungiklis
5. Priekinė sienelė
6. Ratukai

### Svarbios saugumo priemonės

- Prietaisas yra skirtas naudoti tik buityje.
- Naudokite oro šildytuvą tik pagal paskirtį.
- Prieš įjungiant atidžiai patikrinkite oro šildytuvą. Neįjunkite šildytuvo su defektais arba jei maitinimo laidas yra pažeistas.
- Nestatykite oro šildytuvo šalia vandens.

- Įjunkite oro šildytuvą tik į kintamosios srovės maitinimo tinklą.
- Prijunkite oro šildytuvą prie tinklo su įtampa, atitinkančia įtampą, kuri nurodyta gamyklos lentelėje ir ant pakuotės.
- Prietaisą įjunkite tik į įžemintą elektros lizdą.
- Įjunkite oro šildytuvą tik į standartinį maitinimo šaltinį.
- Prieš įjungiant oro šildytuvą į tinklą, prietaisas turi būti išjungtas.
- Nenaudokite oro šildytuvo ne patalpoje.
- Saugokite oro šildytuvą nuo drėgmės.
- Nelieskite oro šildytuvo drėgnomis rankomis.
- Patekus vandeniui ant šildytuvo, nedelsdami jį išjunkite.
- Po remonto prietaisą turėtų patikrinti specialistas.
- Išjunkite oro šildytuvą po naudojimo, prieš valydami arba esant gedimams.
- Netraukite oro šildytuvo už maitinimo laido.
- Kai prietaisą atjungiame iš elektros lizdo, traukite už kištuko, o ne už laido.
- Po naudojimo, neapvyniokite maitinimo laido aplink šildytuvą.
- Maitinimo laido pakeitimas turi būti atliekamas tik aptarnavimo centre.
- Remontui turėtų būti naudojamos tik originalios atsarginės dalys.
- Šis prietaisas nėra pritaikytas naudoti asmenims (tarp jų ir vaikams) su ribotais fiziniais, jutimo arba protiniais gebėjimais, o taip pat asmenims, neturintiems patirties ir žinių, jei jie nėra prižiūrimi arba jei atsakingas už jų saugumą asmuo nepaaiškino, kaip naudotis prietaisu. Nerekomenduojama naudoti prietaisą vaikams iki 14 metų.
- Tarnavimo laikas - 4 metai.

### Saugumo instrukcijos

- Neįjunkite oro šildytuvo, jei jis nėra įdiegtas ant ratukų.
- Neuždenkite šildytuvo jo veikimo metu.
- Nedėkite daiktų į oro šildytuvo groteles.
- Netraukite už maitinimo laido.

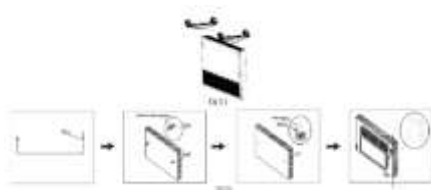
### Prieš vartojant

- Išimkite prietaisą iš pakuotės.
- Nuimkite pakuotės medžiagą.
- Patikrinkite esamas dalis, skirtas surinkimui.

### Surinkimas

- Konvektorinis oro šildytuvus gali būti įrengiamas ant sienos arba pastatytas ant ratukų, kad lengvai judėtų.

- Įdiekite ratukus pagal G1 schemą. Norėdami pritvirtinti ant sienos naudokite G2 schemą.
- Išgręžkite skylės sienoje. Skylių skersmuo turi būti 8 mm.
- Pritvirtinkite kronšteiną su varžtais.
- Tarp apatinės plokštės dalies ir grindų turėtų būti atstumas ne mažesnis, negu 200 mm. Atstumas iki kitų objektų turi būti ne mažiau, kaip 200 mm nuo šildytuvo šono, ir ne mažiau kaip 500 mm iš priekio.
- Nestatykite prietaiso prie elektros srovės lizdo.
- Konvektorinis oro šildytuvus turi saugos laipsnį IPX4.
- Jei statote oro šildytuvą į vonios kambarį, stebėkite, kad ant jo paviršiaus nepatektų vanduo.



### Eksploatavimas

- Pastatykite oro šildytuvą ant lygaus, stabilaus paviršiaus.
- Nustatykite temperatūros reguliatorių į išjungimo padėtį.
- Įjunkite oro šildytuvą į elektros lizdą.
- Sukdami temperatūros reguliatorių pagal laikrodžio rodyklę arba prieš laikrodžio rodyklę, nustatykite norimą temperatūrą. Kad patalpa greitai įkaistų, nustatykite temperatūros reguliatorių į maksimalią padėtį. Iš karto pasiekus reikiama temperatūrą, pasukite temperatūros reguliatorių prieš laikrodžio rodyklę, kol išgirsite spragtelėjimą. Šildymo elementas bus išjungtas. Indikatorius taip pat bus išjungtas.
- Kai tik temperatūra nukrinta, konvektorius automatiškai įsijungia, o didėjant temperatūrai, konvektorinis oro šildytuvus automatiškai išsijungia. Taip yra palaikoma komfortiška aplinkos temperatūra.
- Jei šildytuvus nenaudojamas ilgą laiką - išjunkite maitinimo jungiklį ir ištraukite kištuką iš elektros lizdo.
- Dėmesio! Neuždenkite šildytuvo! Nedėkite oro šildytuvo į dušo kambarį arba į baseiną.

### Valymas

- Prieš pradėdami valyti oro šildytuvą, atjunkite jį iš elektros tinklo ir leiskite visiškai atvėsti.

- Valymui nenaudokite abrazyvių medžiagų arba tirpiklių. Nuvalykite šildytuvą su sausu skudurėliu.
- Reguliariai valykite prietaiso paviršių nuo dulkių.
- Plauti oro šildytuvą vandeniu ir patalpinti jį į vandenį neleidžiama!
- Jei prietaisas nebus naudojamas ilgą laiką, tuomet nuvalykite jo paviršių ir įdėkite jį į pakuotę.
- Laikykite gaminį sausoje, vėdinamoje patalpoje. Venkite šildytuvo kontakto su vandeniu.

## TECHNINĖS CHARAKTERISTIKOS

Galingumas: 1000 W  
 Nominali įtampa: 220-240 V  
 Vardinis dažnis: 50 Hz  
 Nominalus srovės stiprumas: 11 A  
 Šildymo plotas: iki 12 m<sup>2</sup>  
 2 šildymo galingumo lygiai: 500/1000 W

## KOMPLEKTAVIMAS

KONVEKTORINIS ORO  
 ŠILDYTUVAS 1  
 EKSPLOATAVIMO INSTRUKCIJA  
 SU GARANTINIŲ TALONŲ 1  
 PAKUOTE 1

## APLINKOSAUGA. UTILIZAVIMAS



Jūs galite padėti saugojant aplinką! Prašome laikytis vietinių taisyklių: priduokite neveikiančią elektros įrangą į atitinkamą atliekų utilizavimo centrą.

**Gamintojas pasilieka teisę keisti technines charakteristikas ir gaminio dizainą.**

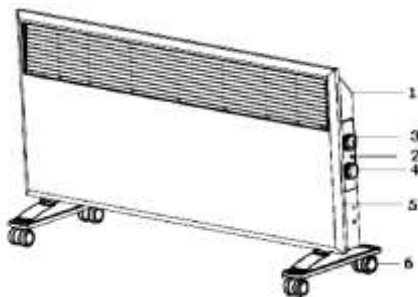


## Küttekonvektor

### Austatud ostja!

**Ūnittleme Teid kaubamārgi „Saturn“ toote soetamise puhul. Oleme kindlad, et meie toode saab olema Teie koduses majapidamises ūstav ja usaldusvāarne.**  
**Arge laske seadet jārsu temperatuuri kōikumise alla. Jārsk temperatuurivahetus (nāiteks tuues seadme kūlmast sooja ruumi) vōib viia seadme sisemise kondenseerumiseni ja rikkuda selle tōovõimekust sisselūlitamisel. Seade peab seisma soojas ruumis mitte vāhem kui 1,5 tundi. Seadme kasutusele vōtmise pārast transporteerimist ei tohi toimuda enne, kui 1,5 tundi pārast selle ruumi toomist**

## KIRJELDUS



1. Tagumine paneel
2. Juhtpaneel
3. Temperatuuriregulaator
4. Toite vāljalūlitussnupp
5. Esipaneel
6. Rattad

## Olulised ettevaatusabinōud

- Seade on mōeldud ainult koduseks kasutamiseks.
- Kasutage kūttekeha ainult eesmārgipāraselt.
- Enne sisse lūlitamist kontrollige hāsti kūttekeha. Arge lūlitage defektiga vōi kahjustunud toitejuhtmega kūttekeha sisse.
- Arge pange kūttekeha vee lāhedale.
- Lūlitage kūttekeha ainult AC toitevōrku.
- Lūlitage kūttekeha sellisesse vooluvōrku, mille pinge vastab tehasetabelis ja pakendil toodud pingele.
- Lūlitage seade ainult maandatud pistikupespa.
- Lūlitage kūttekeha ainult standartsesse toiteallikasse.
- Enne kūttekeha vōrgust eemaldamist peab seade olema vālja lūlitatud.
- Arge kasutage kūttekeha vāljaspool ruumi.
- Arge jātke kūttekeha niiskuse kätte.
- Arge puudutage kūttekeha niiskete kātega.
- Juhul, kui kūttekehale satub vett, lūlitage see koheselt vālja.
- Pārast remonti peab spetsialist seadet kontrollima.
- Lūlitage kūttekeha pārast kasutamist, enne puhastamist vōi rikete ilmnemisel vālja.
- Arge tōmmake kūttekeha toitejuhtmest.
- Seadme eemaldamisel pistikust, hoidke kāega stepslist mitte juhtmest.
- Pārast kasutamist arge keerake toitejuhet kūtteelemendi ūmber.
- Toitejuhtme vahetamine peab toimuma ainult teeninduskeskuses.
- Remondi jaoks peab kasutama ainult originaalvaruosi.

- See seade ei ole mõeldud piiratud füüsiliste, mentaalsete või hariduslike võimetega inimestele (kaasa arvatud lapsed), ega samuti ka isikutele, kellel ei ole kogemusi ja teadmisi, kui nad ei ole järelevalve all või pole kätte saanud kasutamisinstruktsiooni inimeselt, kes on vastutavad nende ohutuse eest. Seadet ei soovitata kasutada lastel alla 14 eluaasta.
- Kasutusaeag - 4 aastat.

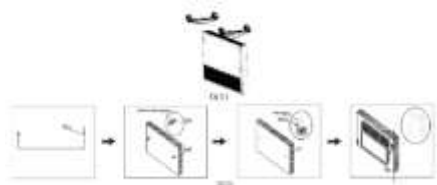
### Ohutusjuhised

Arge lülitage küttekeha sisse, kui see pole paigaldatud ratastele.

- Arge katke küttekeha selle töötamise ajal.
  - Arge paigutage esemeid selle õhuavadesse.
  - Arge tõmmake toitejuhtmest.
- ### Enne kasutamist
- Eemaldage küttekeha pakendist.
  - Eemaldage pakkematerjal.
  - Kontrollige kokkupanekuks osade olemasolus.

### Kokkupanek

- Küttekonvektorit võib monteerida seinale või paigaldada ratastele kergeks ümberpaigutamiseks.
- Paigaldage rattad vastavalt skeemile G1. Seinale monteerimiseks kasutage skeemi G2.
- Drillige sein aavad. Ava diameeter peab olema 8 mm.
- Kinnitage kronstein kruvidega.
- Paneeli alumise osa ja põranda vahele peab jääma vahemaa vähemalt 200 mm. Vahemaa muude esemebetega peab olema vähemalt 22 mm küttekeha küljest ja vähemalt 500 mm esiosast.
- Arge paigaldage küttekeha pistiku kohale.
- Küttekonvektoril on kaitseklass IPX4.
- Kui te panete küttekeha vannituppa, jälgi, et selle pinnale ei satuks vett.



### Kasutamine

- Asetage küttekeha tasasele, stabiilsele pinnale.
- Asetage temperatuuriregulaator välja lülitatud asendisse.
- Lülitage küttekeha pistikusse
- Pöörates temperatuuriregulaatorit päripäeva või vastupäeva reguleerige vajalikku temperatuuri. Kiireks ruumi

soojendamiseks asetage temperatuuriregulaator maksimaalsesse asendisse. Kohe pärast vajaliku temperatuuri saavutamist, pöörake temperatuuriregulaatorit vastupäeva, kuni kuulete klõpsu. Kütteelement on välja lülitatud. Ka indikaator on välja lülitatud.

- Kui temperatuur alaneb, läheb konvektor automaatselt tööle, aga küttekonvektori temperatuuri suurenemisel lülitub automaatselt välja. See hoiab keskkonna mugavat temperatuuri.

- Kui küttekeha pikemat aega ei kasutata – lülitage see toitenupust välja ja tõmmake stepšel pistikust.

• Tähelepanu! Arge katke küttekeha! Arge pange küttekeha duširuumi ega basseini.

### Puhastamine

- Enne küttekeha puhastamist lülitage see vooluvõrgust välja ja laske tal täielikult jahtuda.

• Arge kasutage puhastamiseks abrassiivseid vahendeid ega lahusteid. Puhastage küttekeha kuiva lapiga.

- Puhastage regulaarselt seadme pinda tolmust.

• Küttekeha veega pesemine ja vette asetamine on lubamatu!

- Juhul, kui seadet pikka aega ei kasutata, puhastage selle pind ja pakkige see pakendisse.

• Hoidke toodet kuivas, ventileeritud kohas. Vältige küttekeha kokkupuudet veega.

### TEHNILINE ISELOOMUSTUS

Võimsus:	1000 W
Nominaalpinge:	220-240 V
Nominaalsagedus:	50 Hz
Nominaalvoolutugevus:	11 A
Küttesüsteemi ala:	kuni 12 m <sup>2</sup>
2 võimsusrežiimi:	500/1000 W

### KOMPLEKTIS

KÜTTEKONVEKTOR	1
KASUTUSJUHEND	
GARANTIIKAARDIGA	1
PAKEND	1

### KESKKONNAOHUTUS. UTILISEERIMINE.



Te võite aidata kaitsta Teid ümbritsevat keskkonda! Palun järgige kohalikke eeskirju: andke mittetöötav elektriline seade vastavasse jäätmekäitluskeskusesse.

**Tootja jätab endale õiguse viia sisse muutuseid tehnilistes ioontes ja**

toote disainis.  **EAC**

# **Saturn®**

**МЕЖДУНАРОДНЫЕ ГАРАНТИЙНЫЕ  
ОБЯЗАТЕЛЬСТВА**

**INTERNATIONAL  
MANUFACTURER'S WARRANTY**

**МІЖНАРОДНІ ГАРАНТІЙНІ  
ЗОБОВ'ЯЗАННЯ**

**MEZINÁRODNÍ ZÁRUKA**

**TARPTAUTINAI GARANTINIAI  
ĮSIPAREIGOJIMAI**

**STARPTAUTISKĀS GARANTIJAS  
SAISTĪBAS**

**RAHVUSVAHELISED  
GARANTIIOHUSTUSED**

## **INTERNATIONAL MANUFACTURER'S WARRANTY**

The Warranty is provided for the period of 2 years or more if the Law on User Right of the country where the appliance was bought provides for a greater minimum warranty period.

All terms of warranty comply with to the Law on Protection of the Consumer Rights and are governed by the legislation of the country where the product was bought. The warranty and free of charge repair are provided in any country where the product is delivered to by Saturn Home Appliances or authorized representative thereof, and where no restriction of import or other legal provisions interfere with rendering of warranty services and free of charge repair.

### **Cases uncovered by the warranty and free of charge repair:**

1. Guarantee coupon is filled in improperly.
2. The product has become inoperable because of the Buyer's nonobservance of the service regulations indicated in the instruction.
3. The product was used for professional, commercial or industrial purposes (except for the models, specially intended for this purpose that is indicated in the instruction).
4. The product has external mechanical damage or damage caused by penetration of the liquid inside, dust, insects and other foreign objects.
5. The product has damages caused by non-observance of the rules of power supply from batteries, mains or accumulators.
6. The product was exposed to opening, repair or modification of design by the persons, unauthorized to repair; independent cleaning of internal mechanisms etc. was made.
7. The product has natural wear of parts with limited service life, expendables etc.
8. The product has deposits of scale inside or outside of fire-bar elements, irrespective of used water quality.
9. The product has damages caused by effect of high (low) temperatures or fire on non-heat resistant parts of the product.
10. The product has damages of accessories and nozzles which are included into the complete set of product shipment (filters, grids, bags, flasks, cups, covers, knives, sealing rings, graters, disks, plates, tubes, hoses, brushes, and also power cords, headphone cords etc.).
11. A defect was a result of inappropriate installing of the appliance by non-specialists of the supplier's authorized service center.

*Note: the product should be clean before handing over to the service center.*

**On the warranty service and repair, please contact the authorized service centers of "Saturn Home Appliances".**

## MEZINÁRODNÍ ZÁRUKA

Záruka se poskytuje na dobu 2 roky. V případě že Zákon na ochranu spotřebitele dané země nařizuje delší dobu, prodlužuje se záruka na tuto dobu.

Veškeré záruční podmínky odpovídají Zákonu o ochraně práv uživatelů a jsou řízené zákonodárstvím státu, kde byl výrobek koupen. Záruka a bezplatná oprava se poskytují v každém státě, kam jsou výrobky dodané společností „Saturn Home Appliances“ nebo jejím zplnomocněným zástupcem a kde nejsou žádná omezení na dovoz nebo jiné právní předpisy omezující poskytnutí záručního servisu a bezplatné opravy.

### **Případy, na které se záruka a bezplatná oprava nevztahují**

1. Záruční list je vyplněn nesprávně.
2. Výrobek byl poškozen kvůli tomu, že zákazník nesplnil pravidla použití, která jsou uvedena v návodu.
3. Výrobek byl používán k profesionálním, komerčním nebo průmyslovým cílům (kromě modelů speciálně určených pro tyto cíle, což je uvedeno v návodu).
4. Výrobek má vnější mechanická poškození nebo poškození, vyvolaná tím, že se dovnitř dostala tekutina, prach, hmyz a jiné cizí předměty.
5. Výrobek má poškození, která jsou vyvolaná nesplněním pravidel napájení od baterií, sítě nebo akumulátorů.
6. Výrobek rozebírali, opravovali nebo měnili jeho konstrukci lidé, kteří nebyli zplnomocněni k opravě, bylo provedeno samostatné čištění vnitřních mechanismů a pod.
7. Výrobek má přirozené opotřebování dílů s omezenou dobou použití, spotřebních materiálů atd.
8. Výrobek má vrstvu usazeniny uvnitř nebo zvenku termoelektrických ohříváčů, bez ohledu na kvalitu používané vody.
9. Výrobek má poškození, která jsou vyvolaná působením vysokých (nízkých) teplot nebo ohně na termonestabilní části výrobku.
10. Výrobek má poškozené příslušenství a nástavce, které jsou dodané spolu s výrobkem (filtry, sítky, sáčky, baňky, mísy, víka, nože, šlehače, struhadla, kotouče, talíře, trubky, hadice, kartáče a také síťové šňůry, sluchátkové šňůry atd.).
11. Vada je důsledkem nesprávné instalace výrobku neoprávněnou osobou.

*Poznámka: výrobek se musí dávat na opravu pouze v čisté podobě.*

**V otázkách záručního servisu a oprav se obračejte na autorizovaná servisní střediska společnosti „Saturn Home Appliances“.**

## МЕЖДУНАРОДНЫЕ ГАРАНТИЙНЫЕ ОБЯЗАТЕЛЬСТВА

Гарантия на изделие предоставляется на срок 2 года или более в случае, если Законом о защите прав потребителей страны, в которой было приобретено изделие, предусмотрен больший минимальный срок гарантии.

Все условия гарантии соответствуют Закону о защите прав потребителей и регулируются законодательством страны, в которой приобретено изделие. Гарантия и бесплатный ремонт предоставляются в любой стране, в которую изделие поставляется компанией «Saturn Home Appliances» или ее уполномоченным представителем, и где никакие ограничения по импорту или другие правовые положения не препятствуют предоставлению гарантийного обслуживания и бесплатного ремонта.

### Случаи, на которые гарантия и бесплатный ремонт не распространяются:

1. Гарантийный талон заполнен неправильно.
2. Изделие вышло из строя из-за несоблюдения Покупателем правил эксплуатации, указанных в инструкции.
3. Изделие использовалось в профессиональных, коммерческих или промышленных целях (кроме специально предназначенных для того моделей, о чем указано в инструкции).
4. Изделие имеет внешние механические повреждения или повреждения, вызванные попаданием внутрь жидкости, пыли, насекомых и др. посторонних предметов.
5. Изделие имеет повреждения, вызванные несоблюдением правил питания от батарей, сети или аккумуляторов.
6. Изделие подвергалось вскрытию, ремонту или изменению конструкции лицами, не уполномоченными на ремонт; производилась самостоятельная чистка внутренних механизмов и т.д.
7. Изделие имеет естественный износ частей с ограниченным сроком службы, расходных материалов и т.д.
8. Изделие имеет отложение накипи внутри или снаружи ТЭНов, независимо от качества используемой воды.
9. Изделие имеет повреждения, вызванные воздействием высоких (низких) температур или огня на нетермостойкие части изделия.
10. Изделие имеет повреждения принадлежностей и насадок, входящих в комплект поставки изделия (фильтров, сеток, мешков, колб, чаш, крышек, ножей, венчиков, терок, дисков, тарелок, трубок, шлангов, щеток, а также сетевых шнуров, шнуров наушников и т.д.).
11. Дефект возник в результате некорректной установки изделия не специалистами уполномоченного сервисного центра поставщика.

*Примечание: изделие сдается в ремонт исключительно в чистом виде.*

**По вопросам гарантийного обслуживания и ремонта обращайтесь в специализированные сервисные центры фирмы «Saturn Home Appliances».**

**Перечень сервисных центров постоянно меняется. Посмотреть актуальный перечень специализированных сервисных центров можно на сайте: <http://saturn.ua/ru/servis>, или узнать по телефону горячей линии: 0-800 505-27-09**

Город, адрес	Название АСЦ	Телефон	МБТ	Сплит- системы	LCD	СМА	Мороз, лари
г. Азов, ул. Привокзальная, 4	«МИР СЕРВИСА»	8(988) 993-37-78	+		+	+	+
г. Альметьевск, ул. К. Цеткин, 18а	Сервисный Центр ИП Валиуллин М.Р.	8(8553) 32-22-11 8(960) 047-22-11	+	+	+	+	+
г. Апшеронск, Краснодарский край, ул. Ворошилова, 109	Абсолют-сервис	8(86152) 2-81-99	+	+	+	+	+
г. Архангельск, ул. Котласская, 1, кор. 1, офис 12	«ВЕГА-29»	8(8182) 44-15-55	+				
г. Астрахань, ул. Савушкина, 47	ООО ПКЦ «ВДВ»	8(8512) 25-19-39 8(8512) 25-12-00	+	+	+		
г. Астрахань, ул. Кирова, 54	«Радиомастерская»	8(8512)50-19-97	+		+		
г. Астрахань, ул. Максаковой, 16, 2 этаж, комн.77	СЦ «Ремонтная Бригада»	8(8512)54-67-67 8(8512)54-91-91		+		+	+
г. Ахтубинск, м-н Мелиораторов, 15	ООО «Ковчег»	8(85141) 3-61-25	+	+	+	+	+
г. Ахтубинск, ул. Волгоградская, д.8	«СКВ Сервис»	8(927) 565-11-56	+	+	+	+	+
г. Ахтубинск, ул. Панфилова, 32	Сервисный Центр ИП Комаров Николай	8(927) 552-47-21 8(937) 122-13-99				+	+
г. Ачинск, ул. Кирова, 4 А	СЦ «ВИД-Сервис»	8(39151) 5-90-94 8(983) 158-21-94	+			+	+
г. Барнаул, ул. Пролетарская, 113	ООО «Диод»	8(3852) 63-94-02	+		+	+	+
г. Барнаул, ул. Пролетарская, д.114	«Сибстайл»	8(3852) 20-25-52 8(3852) 69-60-09		+			+
г. Батайск, пер. Книжный, 9, кв.25	ИП Кулешов А.П.	8(905) 425-604-73	+	+	+		
г. Батайск, ул. Матросова, 37	Центральный Сервисный Центр	8(8635) 47-47-72 8(8635) 47-47-72	+	+	+	+	+
г. Белгород, ул. Железнодорожная, 79В, 2 этаж.	СЦ «Регион-Сервис»	8(980) 521-76-16	+				
г. Белореченск, ул. Мира, 63	ООО «Дело техники»	8(86155) 3-11-00 8(918) 980-64-75	+	+	+	+	+
г. Благовещенск, ул. Кузнечная, 63	СЦ «Radmond»	8(4162) 21-00-88 8(4162) 54-01-23	+				
г. Брянск, ул. Ульянова, 36	СЦ «Техномастер»	8(4832) 68-71-75	+	+	+	+	+
г. Брянск, проезд Московский, 3	ООО «Центр Климата»	8(4832) 63-06-00 8(4832) 33-15-61		+			
г. Бугуруслан, ул. Транспортная, 18	«Рембыттехника»	8(3535) 23-23-98 8(922) 802-21-58	+	+	+	+	+

г. Буденновск, ул. Октябрьская, 84	ИП Цивенов Д.С.	8(86559) 2-08-02 8(86559) 5-29-71	+	+	+	+	+
г. Буденновск, пер. Рабочий, 1	Арутюнян Гарник Гургенович	8(928) 92-00-497 8(86559) 2-07-17					+
г. Буйнакс, ул. Шамиля, 136/4	Техник-ise	8(964) 013-00-59	+	+	+	+	+
г. Владимир, ул. Батурина, 39	ООО «ДОМСЕРВИС»	8(4922) 44-72-80 8(4922) 44-72-81	+	+	+	+	+
г. Волгоград, ул. Елецкая, 173	ООО «МастерКласс»	8(8442) 97-50-10 8(960) 883-59-00		+			
г. Волгоград, ул. Томская, 4А	ИП Спицын С.В.	8(8442) 98-16-47 8(8442) 53-06-04	+	+	+	+	+
г. Волгоград, ул. М. Балонина, 11 Г	ООО «Спец-Холод»	8(8442) 37-16-74 8(8442) 37-69-03		+			
Волгоградская обл., Калачевский р-н, п. Береславка	Сервисный Центр «ТехноБыт»	8(961) 688-53-48		+			
Волгоградская обл., р.п. Быково, ул. Калинина, 9	Сервисный Центр ИП Рахимов Ренат	8(927) 521-52-00		+		+	+
Волгоградская обл., п. Елань, ул. Л. Толстого, 32	Сервисный Центр ИП Егоров Юрий	8(937) 722-68-12				+	+
Волгоградская обл., р.п. Октябрьский, ул. Кругликова, 158	Сервисный Центр ИП Макеев Юрий	8(937) 730-66-03		+		+	+
Волгоградская обл., г. Суrowsикино	Сервисный Центр ИП Караичев Алексей	8(904) 404-14-55				+	+
г. Волгодонск, Ростовская обл., пр-т. Строителей, 12/15	СЦ «Master»	8(928) 126-63-66	+		+		
г. Волгодонск, ул. Ленина, 110	«Х МОБАЙЛ»	8(961) 41-001-71 8(918) 500-54-99	+	+	+	+	+
Вологодская обл., п. Рубцово, 1а	ООО «МИГ»	8(8172) 52-72-51	+		+		
г. Воронеж, ул. Б. Хмельницкого, 46	СЦ «ТЕХНО»	8(473) 260-09-08 8(473) 240-57-73	+		+	+	
г. Воронеж, ул. Рижская, д. 12-15	ООО «АМГ»	8(920) 436-08-52 8(960) 131-17-99		+			
г. Горно-Алтайск, пер. Жукова, 13	СЦ «Викс»	8(38822) 6-23-32	+		+	+	+
г. Грозный, ул. Дадин Айбики, 48	«Арсгир»	8-962-655-20-00	+	+	+	+	+
г. Грозный, ул. Угольная, 308	ИП Лачиев Р. М. Ч	8-962-753-67-67	+				
Грозный, ул. Маяковского, 17 в	ООО «Алиф»	8(8712) 22-49-21 8(928) 001-33-03	+	+	+	+	+
г. Дзержинск, Нижегородская обл., ул. Чапаева, 68	Мастерская «СЕРВИС ПЛЮС»	8(8313) 21-14-14	+		+		
г. Дзержинск, пр. Циолковского, 54	СЦ «Кварц»	8(8313) 20-56-00	+	+	+	+	

г. Димитровград, ул. Октябрьская, 63	АСЦ «ЭлКом Сервис»	8(84235) 2-86-59 8(84235) 9-14-64	+		+	+	+
г. Ейск, ул. Пушкина, 84	АСЦ «Техносервис»	8(86132) 2-11-71 8(86132) 3-66-02	+	+	+	+	+
г. Ейск, ул. Маяковского, 55	СЦ «Гарант»	8(86132)5-05-00	+	+		+	+
г. Екатеринбург, ул. Походная, 81, офис 3	СЦ «Элитдетальсервис»	8(343) 361-11-77 8(343) 361-11-78	+		+	+	+
г. Екатеринбург, ул. Амундсена, 64	Мастерская «Ремонт бытовой техники и электроники»	8(343) 240-26-60	+		+		
г. Екатеринбург, ул. Кислородная, 7А, офис 201	Сервисный центр «GOLD»	8(919) 372-28-04		+			+
г. Екатеринбург, ул. Д. Зверева, 31, А, оф.2	СЦ «Мастер-Сервис»	8(343) 385-12-89	+	+	+	+	+
г. Елец, Липецкая обл., ул. Октябрьская, 47	ООО фирма «ПОЛЮС»	8(47467) 4-12-08 8(47467) 4-33-17	+		+		
г. Зерноград, ул. им. Косарева, 22	ИП Поддубный Л.Ю.	8(86359) 4-32-23 8(86359) 4-06-42		+			
г. Иваново, ул. Дзержинского, 45/6	ООО «Спектр- Сервис»	8(4932) 335185 8(4932) 335236	+	+	+	+	+
г. Изобильный, мк-н. «Радуга» №7 (рынок «Светлана»)	«Автоматика 26»	8(86545) 2-74-74		+			
г. Ижевск, ул. Азина, 4	ООО «АРГУС- Сервис»	8(3412) 30-79-79 8(3412) 30-83-07	+		+	+	+
г. Ижевск, ул. М. Горького, 76	ООО «АРГУС- Сервис»	8(3412) 78-76-85 8(3412) 78-06-64	+		+	+	+
г. Ижевск, ул. Буммашевская, 7/1, офис 301, 307	«Климат-Контроль»	8(3412) 44-60-40 8(3412) 44-60-67		+			
г. Йошкар-Ола, ул. Воинов Интернационалистов, 24а	СЦ «Аквамарин»	8(8362) 24-11-24 8(8362) 25-55-40	+	+	+	+	
г. Иркутск, ул. Академическая, 24	ООО «Мастер ТВ»	8(3952) 42-55-76 8(3952) 78-15-83	+		+	+	
г. Иркутск, ул. Сурнова, 56	СЦ «Комту»	8(3952) 28-74-50 8(3952) 76-71-75		+		+	+
г. Ишим, ул. Карасульская, 183	ООО «Домотехника- сервис»	8(34551) 7-46-31					+
г. Казань, ул. Гвардейская, 9А	АСЦ «VIP-SERVIS»	8(843) 258-92-15	+		+	+	
г. Казань, ул. Восстания, 100, кор. 45	Сервисный центр «Элнет»	8(843) 240-64-94	+	+	+	+	+
г. Калининград, Московский пр-т, д. 163	«1000 мелочей сервис»	8(4012) 58-83-54 8(4012) 76-04-77	+		+		
г. Каменск-Уральский, ул. Исетская, 336	Техноцентр-Сервис	8(3439) 39-95-20 8(34399) 34-74-40	+	+	+	+	+

г. Камышин, ул. Ленина, 6В	ООО СЦ «Альфа»	8(84457) 9-17-43 8(84457) 9-45-89	+	+	+	+	+
г. Карабулак, ул. Джабагиева, 157	ИП Хамхоев И.М.	8(8734) 44-42-44	+	+		+	+
г. Кемерово, пр. Октябрьский, 53/2	ВК-Сервис	8(3842) 35-39-67	+			+	
г. Кизляр, пер. Рыбный 17	«Терек»	8(87239) 2-33-55 8(87239) 3-01-77	+	+	+	+	+
г. Киров, ул. Некрасова, 42	ООО «Экран- Сервис»	8(8332) 56-25-95 8(8332) 54-70-77	+		+	+	
г. Константиновск, ул. Коммунистическая, 96 Б	«Эверест»	8(86393) 2-10-43		+			
г. Константиновск, Ростовская обл., пер. Студенческий, 9	Макаров-ЮГ	8(988) 548-24-36	+		+		
г. Кореновск, ул. Пурыхина, 2, кор. А	ИП Бондаренко А.В.	8(86142) 4-43-59	+	+	+	+	+
г. Кореновск, ул. Ярославская, 1	«Сервис Бытовой Техники»	8(918) 936-36-53		+		+	+
г. Краснодар, ул. Новороссийская, 3	«Абсолют-сервис	8(861) 267-50-88	+	+	+	+	+
г. Краснодар, ул. Академика Лукьяненко, 103, оф.55	«М-Сервис-Юг»	8(861) 222-64-13 8(861) 222-85-55 8(905) 408-08-38	+	+	+	+	+
г. Краснодар, ул. Воронежская, 16	ТЕХНОЛОГИИ КОМФОРТА	8(861) 235-49-68	+	+	+	+	+
г. Краснодар, ул. Белозерная, 1\1	«БАТ-СЕРВИС»	8(918) 102-00-10 8(961) 501-92-22	+	+	+	+	+
Краснодарский край, ст. Брюховецкая, ул. Энгельса, 106 Б	СЦ «Офисная Техника»	8(86156) 3-40-40 8(918) 990-35-04	+		+	+	
Краснодарский край, ст. Каневская, ул. Свердликова, 116	ИП Галишников А.А.	8(86164) 7-01-22		+			
Краснодарский край, ст. Ленинградская, ул. Жлобы, 57 Г	ООО «Уманьбытсервис»	8(86145) 3-78-74		+			+
Краснодарский край, ст. Стародеревянковская, ул. Комсомольская, 25	ООО «ЭлитСервис»	8(86164) 65-4-95 8(918) 355-81-70	+	+		+	+
Краснодарский край, ст. Староминская, ул. Толстого, 1	ИП Галишников А.А.	8(86153) 4-16-70		+			
Краснодарский край, ст. Старощербиновская, ул. Шевченко, 242, кв. 1	ИП Притула И.В.	8(86 151) 4-10-92	+	+	+	+	+
г. Красноярск, ул. Дудинская, 6	ООО «Сибирский мастер»	8(3912) 92-92-22 8(3912) 41-78-88	+	+	+	+	+
г. Красноярск, ул. Дудинская, 1	СЦ «Электроальянс»	8(3912) 93-54-33 8(3912) 94-52-82	+	+	+	+	+

г. Курск, ул. Студенческая, 36-А, ул. Сумская, д. 37-Б	СЦ «Маяк+»	8(4712) 50-85-90 8(4712) 35-04-91	+	+	+	+		
г. Курск, ул. Садовая, 5	ООО «Первая Сервисная Компания»	8(4712) 51-45-75	+	+	+	+	+	
г. Курск, ул. Добролюбова, 17	ООО «Первая Сервисная Компания»	8(4712) 54-74-24	+	+	+	+	+	
г. Лабинск, Краснодарский край, ул. Турчанинова, 2	ООО «БЫТСЕРВИС»	8(86169) 7-39-99 8(86169) 7-24-96	+	+	+	+	+	
г. Липецк, ул. Космонавтов, 66	ООО «Владон»	8(4742) 33-45-65 8(4742) 33-45-95	+	+	+	+	+	
г. Майкоп, ул. Димитровград, 25	ООО «Электрон-Сервис»	8(8772) 55-62-38		+				+
г. Махачкала, ул. М. Гаджиева, 164	Сервисный центр «РОСАМ»	8( 8722) 93-30-73	+	+	+	+	+	+
г. Махачкала, пр-кт Акушинского 14-линия, 21	«Техник-ise»	8(8722) 63-23-94 8(8722) 93-55-15	+	+	+	+	+	+
г. Миллерово, Ростовская обл., ул. Калинина, 11	СЦ «Мастер Плюс»	8(86385) 2-33-26 8(960) 458-07-11	+	+			+	+
г. Морозовск, ул. Советская, 9 А	«Х МОБАЙЛ»	8(909) 401-35-21	+	+	+	+	+	+
г. Москва, б-р Маршала Рокоссовского, 3 (м.ул. Подбельского)	Технический Центр «Юник»	8(495) 721-30-70 8(499) 168-05-19 8(499) 168-47-15	+		+	+	+	+
г. Набережные Челны, ул. Вахитова, 20 (30/05)	Сервисный Центр «ТриО»	8(8552) 359002 8(8522) 359042	+	+	+	+	+	+
г. Набережные Челны, пр-т. Московский, 154 (52/28)	АСЦ «VIP-SERVIS»	8(8552) 99-91-45	+	+	+	+	+	+
г. Нальчик, пр-т. Ленина, 24	ООО «Алфа-Сервис»	8(8662) 42-04-30 8(8662) 42-12-21	+		+	+		
г. Невинномыск, ул. Гагарина, 55	СЦ «ЭДВИС»	8(86554) 5-59-77 8(86554) 3-67-57	+	+	+	+	+	+
г. Нефтекамск, ул. Победы, 10А	АСЦ «Техно-Мастер»	8(34783) 3-43-44	+	+	+	+	+	+
г. Нижнекамск, ул. Кайманова, 9 (маг. «Ак Калфак»)	«Техника»	8(8555) 48-08-80 8(917) 906-60-06	+		+	+	+	+
г. Нижний Новгород, ул. Марата, 51	ООО «Прок-Сервис»	8 (831) 220-84-94 8 (831) 413-82-91	+		+			
г. Нижний Новгород, ул. Ларина, 18А	ООО «Бытовая Автоматика-Сервис»	8(831) 46-18-848		+				+
г. Нижний Новгород, ул. Коновалова, 6		8(831) 46-18-848		+				+
г. Новокузнецк, Кемеровская обл., ул. Грдины, 18	ООО «Сибсервис»	8(3843) 20-31-33	+		+	+	+	

г. Новомосковск, ул. Московская, 21/27	ООО «ЕСКО»	8(48762) 6-46-46	+	+	+	+	+
г. Новороссийск, ул. Серова, 14	ООО «АРГОН- СЕРВИС»	8(8617) 63-11-15 8(8617) 63-03-95	+		+	+	
г. Новосибирск, ул. Королёва, 17А	ООО «К-техника»	8(383)274-99-33 8(383) 274-99-45	+		+		
г. Новосибирск, ул. Воинская, 63, кор. 3	ООО «Керамика»	8(383) 210-59-49 8(383) 210-52-92	+		+	+	
г. Новосибирск, ул. Котовского, 2	«Сервис Центр»	8(383) 351-39-19	+		+		
г. Новошахтинск, пл. Базарная, 24А	«ЭлектроМир	8(86369) 3-74-75 8(928) 609-35-85	+	+	+		
г. Оренбург, ул. Космическая, 4	ИП Бабина Т.В.	8(3532) 36-87-94	+			+	+
г. Омск, ул. 5-я Кордная, 1	АСЦ «Вес-Трэйд»	8(3812) 577-092 8(3812) 576-329	+		+		
г. Омск, ул. Лермонтова, 194	ООО «Домотехника- сервис»	8(3812) 36-74-01					+
г. Омск, ул. Б. Хмельницкого, 130	«Гарантийная мастерская»	8(3812) 36-42-02	+	+	+	+	
г. Орск, ул. Батумская, 25	«Айс-Сервис+»	8(3537) 37-23-83	+	+	+	+	+
г. Орск, пр. Ленина, 11	ООО «Гранд- Сервис»	8(3537) 35-79-93 8(3537) 20-60-70	+	+	+	+	+
г. Орск, ул. Грозненская, 11-А	ООО «Гранд- Сервис»	8(3537) 35-79-93 8(987) 796-00-19	+	+	+	+	+
г. Пермь, ул. Деревообделочная, 3, кор. Б	ООО «СК-Сервис»	8(342) 221-40-99	+	+	+	+	+
г. Пермь, ул. Маршрутная, 19, кор. 1	СЦ «Энерго-климат»	8(342) 240-88-88 8(342) 205-57-88	+	+	+	+	+
г. Пермь, ул. Маршрутная, 11	СЦ «Энергоклимат»	8(342) 240-93-35 8(342) 240-93-24		+			
г. Петрозаводск, ул. Северная, 11	«Алкор-Сервис»	8(8142) 78-06-93 8(8142) 70-65-48	+		+		
г. Прокопьевск, ул. Обручева, 39-5	ИП Сюткин В.В.	8(3846) 69-33-00	+	+	+	+	+
г. Псков, ул. Труда, 11	ООО «Ремонт и Сервис»	8 (8112)-53-86-30 8 (8112)-53-86-50	+		+		+
г. Пятигорск, ул. 5-ый Переулок, 13	Сервисный Центр	8(8793) 98-70-11 8-918-743-69-46	+	+	+	+	+
г. Россoshь, Воронежская обл., ул. Малиновского, 50-Е	Региональная Сервисная Компания	8(47396) 48-911	+	+	+	+	+
г. Россoshь, Воронежская обл., ул. Простеева 18 стр.1	Региональная Сервисная Компания	8(47396) 47-676	+	+	+	+	+
г. Ростов-на-Дону, ул. Евдокимова, 37 В	ООО «Максим- Сервис»	8(863) 250-47-77	+		+		

г. Ростов-на-Дону, пр. Шолохова, 7	«Алиса-Сервис»	8(863) 227-60-90 8(863) 299-00-50	+	+	+	+	+
г. Ростов-на-Дону ул. 50- летия Ростсельмаша, 1/52, офис 55	ООО «Мастер»	8(863) 21-92-112 8(800) 100-51-52	+	+	+	+	+
Ростовская обл., ст. Багаевская, ул. Трюта, 11- А/17-А	ИП Иванов А.П.	8(906) 453-35-81	+		+		
Ростовская обл., ст. Егорлыкская, ул. Ворошилова, 14	«Всё Для Дома»	8(86370) 2-19-50	+	+	+	+	+
г. Рыбинск, Ярославская обл., ул. Свободы 12	Сервисная служба «ТЕХНОСЕРВИС»	8(4855) 22-04-77 8(4855) 25-38-60	+	+	+	+	+
г. Рыбинск, Ярославская обл., ул. Моторостроителей, 21	Сервисная служба «ТЕХНОСЕРВИС»	8(4855) 24-31-21	+	+	+	+	+
г. Рязань, ул. Пушкина, 14, кор. 1	ООО «Гарант- Климат»	8(4912) 76-88-01 8(4912) 40-30-30	+	+	+	+	+
г. Рязань, ул. Касимовское шоссе, 42-А	ООО «Гарант- Климат»	8(4912) 41-33-02	+	+	+	+	+
г. Самара, ул. Ленинградская, 100/ ул. Ленинская, 56	ООО «Спец-Мастер»	8(846) 990-37-51 8(846) 240-98-17	+	+	+	+	+
г. Самара, ул. Свободы, 149	ООО «СК-Сервис- Самара»	(846) 979-9-979	+	+	+	+	+
г. Санкт-Петербург, пр. Обуховской обороны, 197	ООО «Евросервис XXI»	8(812) 600-11-97	+	+	+	+	
г. Санкт-Петербург, пр. Стачек, 41- А	ООО «Прогресс- Сервис»	8(812) 325-36-56 8(812) 325-36-57	+		+	+	
г. Санкт-Петербург, ул. Магнитогорская, 11, 36-Н, лит. И	ООО «БИТ-95»	8(812) 822-18-00 8(812) 320-06-61	+				
г. Саранск, ул. Садовая, 1	ООО «ТЕСТ-СЕРВИС»	8(8342) 23-05-91 8(8342) 47-48-59	+	+	+		
г. Саратов, ул. Большая Садовая, 95	ООО «ТРАНССЕРВИС- Саратов»	8(8452) 52-81-21 8(8452) 52-83-84	+	+	+	+	+
г. Сергиев Посад, пр-т. Красной Армии, 253-А	СП «Городская Служба Бытового Сервиса»	8(496) 547-04-95 8(496) 549-32-79	+	+		+	+
г. Серпухов, ул. Советская, 47	БЮРО РЕМОНТА «АЛЬФА-S»	8(963) 624-49-46			+	+	+
г. Смоленск, ул. Крупской, 44	СЦ «АТЛАНТ»	8(4812) 45-05-13 8(920) 333-09-44	+	+	+	+	+
г. Сочи, ул. Донская, 90	ООО «ДЭЛ»	8(8622) 55-51-19 8(8622) 55-01-08	+			+	+
г. Ставрополь, ул. Пушкина, 63	ООО «Унисервис»	8(8652) 24-30-14 8(8652) 23-31-81	+	+	+	+	+
г. Ставрополь, пр. Кулакова, 15-Е, оф. 21	«Мир Климата»	8(8652) 95-53-68 8(8652) 95-61-90		+			

г. Ставрополь, пр. Буйнакского, 3/4	«Империя Климата»	8(8652) 44-88-66		+			
г. Старый Оскол, Белгородская обл., м-н. Лебединец, 1а	ЗАО «АВАНТАЖ-ИНФОРМ»	8(4725) 24-62-27 8(4725) 24-73-49	+	+	+		
г. Стерлитамак, Республика Башкортостан, ул. Худайбердина, 158	ООО «Сервис-Технос»	8(3473) 20-12-13 8(3473) 20-27-70	+		+	+	+
г. Сыктывкар, Респуб. Коми, ул. Гаражная, 25	«ТехСервис»	8(8212) 22-95-29 8(8212) 29-12-20	+	+	+	+	+
г. Тамбов, ул. Мичуринская, 137-А	ООО «БВС-2000»	8(4752) 56-19-42 8(4752) 56-19-44	+	+	+	+	+
г. Тверь, б-р. Шмидта, 18	СЦ «СПЕКТР»	8(4822) 47-65-65 8(4822) 47-58-58	+	+	+	+	+
г. Тимашевск, Краснодарский кр., ул. Ленина, 24/2	Сервис бытовой техники	8(86130) 4-86-59 8(918)147-02-03	+	+		+	+
г. Тихорецк, ул. Гоголя, 2/2	АСЦ «БЫТ-СЕРВИС»	8(86196) 7-20-53	+	+	+	+	+
г. Тольятти, ул. Мира, 48	ООО «Волга Техника+»	8(8482) 22-72-41 8(8482) 22-71-85 8(8482) 61-65-64	+	+	+	+	+
г. Тула, пр. Ленина, 115 Б	ООО «Виксам»	8(910) 949-68-44 8(953) 182-61-82	+	+	+	+	+
г. Тюмень, ул. Республики, 169/5	СЦ «Пульсар»	8(3452) 75-95-08 8(3452) 20-82-65	+		+	+	
г. Тюмень, ул. Николая Зелинского, 24	СЦ «КАНИФОЛЬ»	8(9292) 69-56-60; 60-56-60- городск.	+	+	+	+	+
г. Тюмень, ул. Ватутина, 55	Сервисный Центр«Ваш Дом»	8(3452) 47-35-69	+		+	+	+
г. Улан-Удэ, ул. Ербанова, 28	СЦ «Мастер»	8(3012) 21-89-63	+		+	+	+
г. Ульяновск, ул. Металлистов, д.16/7	АСЦ «Современный сервис»	8(8422) 73-44-22 8(8422) 73-29-19	+	+		+	+
г. Уфа, ул. Академика Королева, 6/1	ООО «Бирюса-сервис»	8(347) 236-57-07	+		+		
г. Уфа, пр-т. Салавата Юлаева, 59	«Импорт-сервис»	(347) 2281701	+		+	+	+
г. Уфа, ул. Мира, 7; ул. Менделеева, 153; пр. Октября, 42	СЦ «Дженерал»	8(347) 279-90-70 8(347) 241-62-02					+
г. Хасавюрт, ул. Махачкалинская, 70-А	«Техник-ise»	8(928) 048-93-10	+	+	+	+	+
г. Цимлянск, Ростовская обл., ул. Социалистическая, 15-А	«Телерадиотовары»	8(86391) 2-18-06	+		+		
г. Чебоксары, ул. Гагарина, 36	ЗАО «Телерадиосервис»	8(8352) 62-30-97 8(4942) 63-20-98	+		+		
г. Челябинск, ул. Производственная, 8Б	Рембыттехника	8(351) 239-39-34 8(351) 239-39-35	+	+	+	+	+

г. Челябинск, ул. Ворошилова, 57 В, оф. 3	ООО РСЦ «Подобус»	8(351) 225-13-13 8(351) 236-12-40	+		+	+	+
г. Черкесск, пр. Ленина, 340-В	АСЦ «ЮГ-СЕРВИС»	8(8782) 27-30-60 8(8782) 27-70-77	+	+	+	+	+
г. Черкесск, ул. Первомайская, 48, оф. 11	АСЦ «Мак.Сим. »	8(8782) 25-04-66 8(8782) 25-19-15	+	+	+	+	+
г. Черкесск, Пятигорское шоссе, 13	СЦ «КАВКАЗ-СЕРВИС»	8(8782) 23-91-26 8(928) 385-22-42	+	+	+	+	+
г. Чита, ул. Токмакова, 33	«Центрбытсервис»	8(3022) 36-39-36 8(3022) 36-39-32	+	+	+	+	+
г. Шахты, Ростовская обл., ул. Садовая, 1	ТехноСервис	8(904) 345-83-18	+	+	+	+	+
г. Элиста, 3-й микрорайон, 21-А	«СКВ Сервис»	8(84722) 9-52-07 8(937) 469-52-07	+	+	+	+	+
г. Энгельс, ул. Петровская, 57	«Ремонт-сервис»	8(8453) 55-80-89 8(964) 848-45-06	+		+	+	+
г. Ярославль, ул. Угличская, 12	ООО «Трио-Сервис»	8(4852) 25-94-83	+		+		

**МІЖНАРОДНІ ГАРАНТІЙНІ ЗОБОВ'ЯЗАННЯ**

Гарантія на виріб надається на термін 2 роки чи більше у випадку, якщо Законом про захист прав споживачів країни, в якій був придбаний виріб, передбачений більший мінімальний термін гарантії.

Всі умови гарантії відповідають Закону про захист прав споживачів і регулюються законодавством країни, у якій придбано виріб.

Гарантія і безкоштовний ремонт надаються в будь-якій країні, у яку виріб постачається компанією «Saturn Home Appliances» чи її уповноваженим представником, і де ніякі обмеження по імпорту чи інші правові положення не перешкоджають наданню гарантійного обслуговування і безкоштовного ремонту.

**Випадки, на які гарантія і безкоштовний ремонт не поширюються:**

1. Гарантійний талон заповнений неправильно.
2. Виріб вийшов з ладу через недотримання Покупцем правил експлуатації, зазначених в інструкції.
3. Виріб використовувався в професійних, комерційних чи промислових цілях (крім спеціально призначених для цих моделей, про що зазначене в інструкції).
4. Виріб має зовнішні механічні чи uszkodження, викликані влученням всередину рідини, пилу, комах і інших сторонніх предметів.
5. Виріб має uszkodження, викликані недотриманням правил живлення від батарей, мережі чи акумуляторів.
6. Виріб піддавався розкриттю, ремонту чи зміні конструкції особами, не уповноваженими на ремонт; проводилося самостійне чищення внутрішніх механізмів тощо.
7. Виріб має природний знос частин з обмеженим терміном служби, витратних матеріалів і т. д.
8. Виріб має відкладення накипу всередині чи зовні ТЕНів, незалежно від якості використовуваної води.
9. Виріб має uszkodження, які викликані впливом високих (низьких) температур чи вогню на нетермостійкі частини виробу.
10. Виріб має uszkodження приладдя і насадок, що входять у комплект постачання виробу (фільтрів, сіток, мішків, колб, чаш, кришок, ножів, вінчиків, терок, дисків, тарілок, трубок, шлангів, щіток, а також мережних шнурів, шнурів навушників тощо).
11. Дефект виник внаслідок некоректного встановлення виробу не спеціалістами уповноваженого сервісного центру постачальника.

*Примітка: виріб здається в ремонт виключно в чистому вигляді.*

**З питань гарантійного обслуговування і ремонту звертайтеся до спеціалізованих сервісних центрів фірми «Saturn Home Appliances».**

**Перелік сервісних центрів постійно змінюється. Переглянути актуальний перелік спеціалізованих сервісних центрів можна на сайті: <http://saturn.ua>, або дізнатися за телефоном гарячої лінії: 0-800 502-502**

Місто , Адреса АСЦ	Назва АСЦ	№ телефона	Аудио-Відео техніка (АВ)	Мала побутова техніка (МПТ)	Велика побутова техніка (ВПТ)	Кондиціонери	Холодильники, ларі	Газові таганки	ІТ-техніка
Алчевськ, вул. Гагаріна, 36	Hi-Fi (Кіслов)	(06442) 9-11-37 (099) 052-10-01	+	+	+	+	+	-	+
Біла Церква, бул. 50-років Перемоги, 82	Маяк-сервіс	(04563) 6-84-13	+	+	+	+	+	-	+
Бердичів, вул. Леніна, 57	«ЄВРО-СЕРВІС»	(04143) 4-06-36	+	+	+	-	+	+	+
Берегове, вул. І. Франка 43	ПП «Пруніца»	(03141) 4-34-32	+	+	+	+	-	-	-
Вінниця, вул.50 р Перемоги, 51	Лотос	(0432) 69-95-73	+	+	+	+	+	+	+
Вінниця, пров. Щорса, 3а	Базелюк	(0432) 64-24-57 (0432) 64-26-22	-	+	+	-	-	-	-
Вінниця, вул.Порика,1	Спеціаліст	(0432) 50-91-91 (0432) 57-91-91 (066) 350-91-91 (096) 050-91-91	+	+	+	+	+	-	+
Вінниця, пр-т. Юності, 16	СП «Скормаг-Сервіс»	(0432) 46-43-93 (0432) 46-82-13 (0432) 51-92-54	+	+	+	+	+	+	+
Дніпропетровськ, пр. Кірова, 59	Лотос	(0562) 35-04-09 (0562) 34-67-05	+	+	+	+	+	-	+
Дніпропетровськ, вул. Олеся Гончара, 6	Дінек-сервіс	(056) 735-63-28 (056) 735-63-25	+	+	+	+	+	-	+
Дніпропетровськ, вул. Коротка, 41-А, р-н Індустріальний	АСЦ Універсалсервіс	(056) 790-04-60	+	+	+	+	+	-	+
Житомир, вул. Домбровського, 24	СЦ Коваль (Євросервіс)	(0412) 47-07-42	-	-	+	+	+	-	-
Житомир, вул. Львівська, 8	Тандем-Сервіс (СПД «Ващук»)	(0412) 47-15-68 (067) 411-58-12	+	+	+	-	-	-	+
Житомир, вул. Комерційна, 4, офіс 222	Мельник	(0412) 482425, 067-4102198	+	+	+	+	+	+	+
Запоріжжя, вул. Гоголя, 175	ЛОТОС	(061) 787-50-51 (0612) 63-97-90	+	+	+	+	+	+	+
Запоріжжя, вул. Дзержинського, 83	Електротехніка	(0612) 12-03-03	+	+	+	+	-	-	+
Івано-Франківськ, вул. Вовчинецька, 223	ЛОТОС	(0342) 75-60-40 (0342) 71 28 13	+	+	+	+	+	-	-
Івано-Франківськ, вул.Нова, 19-А	Бріз ЛТД	(0342) 55-95-25 (0342) 75-07-77	+	+	+	+	-	-	-
Іллічівськ, вул. Промислова, 2	«СТУРН-ОДЕСА»	(067) 324-82-18	+	+	+	+	+	+	+

Ірпінь, вул. Пролетарська, 76	ВКФ «Валерія»	(04597) 5-73-93	+	+	+	-	-	-	-
Канів, вул. Леніна, 161	ТОВ «САТУРН- МАГНІТ»	(067) 324-84-01 (067) 324-83-65 (04736) 6-29-49	+	+	+	+	+	+	+
Київ, вул. Лугова, 16	ЧП «Огієнко»	(044) 426-91-98 (044) 362 91 98	+	+	-	-	-	-	+
Київ, вул. Новоколяшівська, 1-Б	ТОВ «Сатурн ТВ»	(044) 591-11-90	+	+	+	+	+	+	+
Кіровоград, вул. Короленко,2	ЛОТОС	(0522) 35-79-23 (0522) 27-80-02 (0522) 27-33-00	+	+	+	+	+	-	+
Кіровоград, вул. Чорновола, 1-В	Європобуттех (ПП Денисенко)	(0522) 27-28-40 (0522) 27-76-67	+	+	+	+	+	+	+
Коломия, вул. Привокзальна, 13	Бриз ЛТД	(097) 776-67-70 (097) 264-21-67	+	+	+	+	+	+	+
Костянтинівка, вул. Безнощенко, 10	Гармаш (СЦ)	(06272) 2-62-23 (06272) 2-21-86 (050) 279-68-16	+	+	+	-	-	-	-
Коростень, вул. Жори Кудаківа, 2-В	ПП «Бондарь»	(04142) 5-05-04	-	+	+	+	+	+	+
Краматорськ, вул. Шкільна, 7	Технолюкс СЦ	(050) 526-06-68	+	+	+	+	+	+	+
Краматорськ, б-р. Краматорський, 3	Ісламів РР	(06264) 5-93-89	+	+	+	+	-	+	-
Краматорськ, вул. 20 лет Жовтня, 8	Сатурн-Донбас	(050) 973-20-14	+	+	+	+	+	-	+
Краматорськ, вул. Поштова, 5-А	Стоїків АСЦ	(0626) 41-21-34 (067) 255-79-90	+	+	+	+	+	+	+
Краматорськ, вул. 19 Партз'їзду, 67	Крам сервіс	(050) 473-56-12	+	+	+	+	+	+	+
Кременчук, вул. Радянська,44, оф 2	ЕкоСан	(05366) 3-91-92	+	+	+	+	+	+	+
Кривий Ріг, вул. Косіора, 64/7	ЛОТОС	(056) 440-07-79	+	+	+	+	+	-	+
Лубни, вул. Радянська, 81	СЦ Яценко	(050)214-91-73 (066) 017-02-03	+	+	+	+	+	+	+
Луганськ, вул. Ломоносова, 96-Ж	«Східний» СПД Андрейченко Д.Л.	(0642) 33-02-42 (0642) 33-11-86 (095) 386-89-85	+	+	+	+	+	+	+
Луганськ, вул. Дніпровська, 49-А	«Сатурн- Луганськ»	(0642) 506000	+	+	+	+	+	+	+
Луцьк, вул. Ківерцівська, 1	«Склад-магазин Сатурн»	(0332)-290752	+	+	+	-	-	-	+
Львів, вул. Шараневича, 28	«РОСимпекс»	(032) 239-51-52 (032) 239-55-77 (032) 295-50-28 (032) 2955029	+	+	+	+	+	+	+
Львів, вул. Червоної калини, 109	Захід холод сервіс	(032) 222-87-10	+	+	+	-	-	+	+

Макіївка, вул. Паризької комуни, 242	Гарант сервіс	(0623) 22-55-50 (066) 103-22-88 (097) 776-81-20	+	+	+	-	-	-	-
Макіївка, вул. Тайожна, 1К	СКІФ АСЦ	(0623) 41-37-58	+	+	+	+	+	+	+
Маріуполь, бул. 50-років Жовтня, 32\18	ЛОТОС	(0629) 49-60-05 (0629) 49-30-06	+	+	+	+	+	-	+
Маріуполь, пр-т. Металургів, 227	СЦ «Реалсервіс» (Озеров)	(0629) 47-30-00 (098) 312-26-28 (095) 028-26-28	+	+	+	+	+	-	+
Маріуполь, пр-т. Будівельників, 84	Глобал Тек	(0629) 49-18-81 (067) 597-56-15	+	+	+	+	+	-	+
Могилів-Подільський, вул. Покровська, 51-А	Скормаг-Сервіс	(04337) 6-48-47 (0432) 46-82-13	+	+	+	+	+	+	+
Мукачеве, вул. Кооперативна, 46	Віком	(03131) 3-73-37 (03131) 3-73-36 (099) 797-44-30 (097) 342-35-51	+	+	+	-	+	+	-
Миколаїв, вул. Чкалова, 33	ТСЦ «Аладін»	(0512) 47-04-96 (0512) 47-83-48	+	+	+	+	+	+	+
Миколаїв, Внутрішньоквартальний проїзд, 2	ЛОТОС	(0512) 58-06-47	+	+	+	+	+	+	-
Миколаїв, вул. Леніна, 49	ТОВ «Аладін»	(0512) 58-21-80 (067) 517-05-70 (066) 705-64-44	-	+	+	+	+	+	-
Нікополь, вул. Шевченко 97, офіс 2	ООО «Премьер- Сервіс» (Глотов)	(05662) 4-15-03 (099) 074-35-53	+	+	+	+	+	+	+
Нова Каховка, вул. Заводська, 38	Стародубець А.В.	(095) 724-72-66	+	+	+	+	+	+	-
Новоград-Волинський, вул. Вокзальна, 38	СПД «Кождуб О.С.»	(04141) 5-20-10	+	+	+	+	+	-	+
Одеса, вул. Ільфа та Петрова, 90	Золоті руки СЦ	(048) 700-17-37 (048) 787-45-79	+	+	+	+	+	+	+
Одеса, вул. Б. Хмельницького, 55	ПП Кушнір	(0482) 39-06-18 (094) 839-06-19	+	+	+	+	+	-	+
Одеса, пров. Топольського, 2 (Новосельського, 66)	Ремус ЛТД	(048) 731-77-03 (048) 731-77-04	+	+	+	-	-	-	+
Павлоград, вул. Дніпровська, 172-Б	ЛОТОС	(05632) 6-15-54 (05632) 6-23-42	+	+	+	+	+	-	+
Пологи, вул. Пролетарська, 75	Дивосервіс, Владислав	(096) 284-08-36 (066) 085-75-39	+	+	+	+	+	+	+
Полтава, вул. Степного Фронту, 29	ЛОТОС	(0532) 69-42-62 (099) 60-14-24	+	+	+	+	+	+	+
Полтава, вул. Красина, 120	Тесла	(0532) 50-98-89 (050) 013-72-17	+	+	+	+	+	-	+
Полтава, вул. Фрунзе, 66	Промелектроніка	(0532) 61-56-21	+	+	+	+	+	+	+

Прилуки, вул. Борців Революції, 101/1	ЧП Костюченко	(04637) 3-85-95 (095) 886-21-99 (063) 597-41-27 (067) 272-57-51	-	+	+	+	+	+	+	+
Рівне, вул. Тиха,12	Електронікасервіс	(0362) 26-65-85	+	+	+	+	+	+	-	+
Рівне, пров. Робочий, 5	Рубікон	(0362) 43-33-40 (067) 360-42-42	+	+	+	+	+	+	+	+
Свердловськ, вул. Дзежинського, 1	Свердловськбит-радіо-техніка АСЦ	(06434) 2-60-25 (099) 271-01-47	+	+	+	+	+	+	+	+
Севєродонецьк, вул. Єгорова, 24	Служба комфортного Сервісу АСЦ	(06452) 5-05-33 (050) 603-72-72	+	+	+	+	+	+	+	+
Сміла, вул. Мічуріна, 32	Ласк-сервіс	(04733)-46182	+	+	+	+	+	+	+	+
Стаханів, вул. Жовтнева, 1	АСЦ-Альбіт	(06444) 4-02-89 (066) 105-39-66	+	+	+	+	+	+	-	+
Стрий, вул. Шевченка, 171-Б\10	Телерадіосервіс	(03245)-58381	+	+	+	-	-	-	-	-
Суми, вул. Білопольське шосе, 19	ПП Панченко	(096) 340-06-96	+	+	+	+	+	+	+	+
Суми, вул. Петропавлівська 86/1	Ельф АСЦ	(0542) 660-300, 650-340, 655-510								
Тернопіль, вул. Чалдаєва,2	СПД «Самуляк»	(067) 357-63-78 (050) 512-48-87	+	+	+	+	+	+	+	+
Умань, вул. Ленінської іскри 1/24	«Електро-Сервіс» ФЛП	(04744) 4-66-14 (04744) 4-61-34	+	+	+	-	-	-	-	-
Ужгород, вул. Легоцького, 3/2	Ремонт домашньої техніки АСЦ	(0312) 65-42-66 (099) 557-53-07	+	+	+	+	+	+	+	+
Харків, вул. Полтавський шлях, 3	ПП «Тевяшов»	(057) 734-97-24 (057) 712-51-81	+	+	+	+	-	+	-	-
Харків, вул. Бакуліна, 12	ФЛП Горбенко А.И.	(057) 717-13-39 (057) 702-16-20	+	+	+	+	+	+	+	+
Харків, вул. Фонвізіна, 18, (Кашена-Марселя, 42 А)	ПП «Саванов»	(096) 595-37-46	+	+	+	-	-	+	+	+
Херсон, вул. Леніна, 35	ПП Комадин	(0552) 42-02-35	-	-	-	+	-	-	-	-
Херсон, вул. Карбишева, 28-А	ЛОТОС	(0552) 43-40-40 (050) 494-60-43	+	+	+	+	+	+	+	+
Херсон, вул. Димитрова, 23	ТТЦ Електроніка	(0552) 29-60-42	+	+	+	+	+	+	+	+
Хмельницький, вул. Молодіжна, 7	Орбіта-Ікстал	(0382) 66-45-01 (063) 075-08-89	+	+	+	-	-	+	+	+
Хмельницький, пер. Іподромний, 2	Радіодонор АСЦ	(0382) 70-47-00 (0382) 70-47-07 (03822) 66-46-16	+	+	+	+	+	+	-	-
Хмельницький, вул. Курчатова, 18	Тритон	(0382) 78-37-73 (0382) 78-37-55	+	+	+	+	+	+	+	+

Черкаси, вул. Громова, 146, офіс 102	СЦ «ТЕХНО- ХОЛОД»	(0472) 56-34-78 (0472) 50-03-54 (0472) 56-42-16 (096) 505-63-63	+	+	+	+	+	+	+
Черкаси, вул. Чорновола, 71	«Радіоімппульс»	(0472) 31-46-57 (0472) 56-56-21	+	+	+	-	-	-	+
Чернігів, вул. 77-ї Гвардійської дивізії, 1	ООО «ВЕНА»	(0462)-601585	+	+	+	+	+	-	-
Чернівці, вул. Лук'яна Кобилиці, 105	Блошко СЦ	(0372) 55-48-69 (050) 434-55-29	+	+	+	-	+	+	+
Шепетівка, вул. Некрасова, 3	Рубікон	(03840) 4-00-17 (067) 360-16-32	+	+	+	+	+	+	+

## **TARPTAUTINIAI GARANTINIAI ĮSIPAREIGOJIMAI**

Garantija gaminiui suteikiama 2 metams ir ilgiau tuo atveju, jei šalies, kurioje įsigijote šį gaminį, Vartotojų teisių apsaugos įstatymas suteikia ilgesnį minimalų garantinį laikotarpį. Visos garantijos sąlygos atitinka Vartotojų teisių apsaugos įstatymą ir yra reglamentuojamos tos šalies, kurioje pirkote šį produktą, teisės aktais.

Garantija ir nemokamas remontas yra suteikiami kiekvienoje šalyje, į kurią gaminį tiekia įmonė „Saturn Home Appliances“ ir jos įgalioti atstovai, ir kur netaikomi jokie importo apribojimai, arba kitos teisinės nuostatos netrukdo suteikti garantinį aptarnavimą ir nemokamą remontą.

### **Atvejai, kuriems garantija ir nemokamas remontas yra netaikomi:**

1. Garantinė kortelė yra užpildyta neteisingai.
2. Gaminys sugedo dėl to, kad Pirkėjas nesilaikė nurodytų instrukcijoje eksploataavimo taisyklių.
3. Gaminys buvo naudojamas profesionaliems, komerciniams ar pramonės tikslams (išskyrus specialiai suprojektuotus modelius, kaip nurodyta instrukcijoje).
4. Gaminys turi išorinius mechaninius pažeidimus ar pažeidimus, patekus skysčiams, dulkėms, vabzdžiams ir kitiems pašaliniam daiktams į vidų;
5. Gaminys sugadintas dėl to, kad nebuvo laikomasi baterijos, kintamosios srovės ar akumuliatorių maitinimo taisyklių;
6. Gaminiumi buvo atliktas išardymas, remontas arba pakeista jo konstrukcija neįgaliotais remontuoti asmenimis; buvo atliktas savarankiškas vidaus mechanizmų valymas ir t.t.
7. Gaminys turi natūralų dalių dėvėjimąsi su ribota eksploataavimo trukme, eksploatacinėmis medžiagomis ir t.t.
8. Gaminys turi kalkių nuosėdas kaitinimo elementų viduje ir išorėje, nepriklausomai nuo naudojamo vandens kokybės.
9. Dėl aukšto (žemo) temperatūros arba ugnies poveikio gaminys turi pažeistas šilumai neatsparias gaminio dalis.
10. Gaminys turi pažeistus pagalbinius reikmenis ir priedus įtrauktus į tiekiamą gaminio rinkinį (filtrus, tinklus, krepšius, flakonus, dubenis, dangtelius, peilius, plaktuvus, trintuves, diskus, lėkštes, vamzdelius, žarnas, šepčius, taip pat maitinimo laidus, ausinių laidus ir t.t.).
11. Defektas atsirado dėl neteisingo gaminio įrengimo, kurį atliko ne tiekėjo įgalioti aptarnavimo centro specialistai.

*Pastaba: gaminys remontui atiduodamas tik visiškai švarus.*

### **Dėl garantinio aptarnavimo ir remonto kreipkitės į įmonės „Saturn Home Appliances“ specializuotus aptarnavimo centrus.**

SIA "ELEKTRONIKA-SERVISS"

Tadaikū 4, Rīga

Tel.: +371 67717060, +371 67613060

e-mail: serviss@elektronika.lv



## STARPTAUTISKĀS GARANTIJAS SAISTĪBAS

Garantija precei izsniedzas uz 2 gadiem vai vairāk, gadījumā, ja attiecībā ar valsts, kurā bija nopirkta prece, Patērētāju tiesību aizsardzības likumu, ir paredzēts ilgs minimālais garantijas laiks.

Visi garantijas nosacījumi atbilst Patērētāju tiesību aizsardzības likumam un tiek regulēti ar tās valsts likumiem, kurā prece bija iegādāta. Garantija un bezmaksas remonts ir nodrošināti jebkurā valstī, kurā prece ir piegādāta ar kompāniju «Saturn Home Appliances» vai tās pilnvarotu pārstāvju, un, kur nekādi importa ierobežojumi vai citi tiesību normas netraucē garantijas apkalpošanai un bezmaksas remontam.

### **Gadījumi, kad garantija un bezmaksas remonts nav spēkā:**

1. Garantijas talons ir nepareizi aizpildīts.
2. Prece ir bojāta, jo Pircējs neievēroja ekspluatācijas norādījumus, kas aprakstīti instrukcijā.
3. Prece tika izmantota profesionāliem, komerciāliem vai rūpnieciskiem mērķiem (izņemot speciāli paredzētus modeļus, par ko norādīts instrukcijā).
4. Precei ir ārējie mehāniskie bojājumi vai kaitējumi, izraisīti ar šķidruma, putekļu, kukaiņu un citu lietu priekšmetu iekļūšanu ierīces iekšā.
5. Precei ir bojājumi, jo nav ievēroti noteikumi par barošanu no baterijām, tīkla un akumulatoriem.
6. Ierīce tika pakļauta uzlauzšanai, remontam vai konstrukcijas maiņai ar personām, kurām nav atļauts veikt remontu; tika veikta iekšējo mehānismu patstāvīga tīrīšana.
7. Precei ir dabīgs detaļu nolietojums ar ierobežotu kalpošanas laiku, palīgmateriālu u.c.
8. Ierīcei ir nogulsnešanās caurulveida elektriskā sildītāja iekšpusē un ārpusē, neatkarīgi no izmantotas ūdens kvalitātes.
9. Produktam ir bojājumi, augstu (zemu) temperatūru vai uguns uz siltuma jutīgām preces daļām ietekmes dēļ.
10. Precei ir bojāti piederumi un uzgaļi, kuri ir preces piegādes komplektā kopā ar filtriem, sietiņiem, maisiņiem, vārglāziem, tasēm, vākiem, nažiem, maisītājiem, rīvēm, diskiem, šķīvjiem, caurulēm, šļūtenēm, birstītēm, un arī ar tīkla vadiem, austiņu vadiem u.c.
11. Defekts ir izraisīts nepareizas uzstādīšanas dēļ, ne ar piegādātāja pilnvarotiem servisa centriem.

*Piezīme: remontam var nodot tikai tīru ierīci.*

**Jautājumiem par garantijas pakalpojumiem un remontu sazinieties ar specializētajiem kompānijas «Saturn Home Appliances» servisa centriem.**

SIA "ELEKTRONIKA-SERVISS"

Tadaiču 4, Rīga

Tel.: +371 67717060, +371 67613060

e-mail: serviss@elektronika.lv

**RAHVUSVAHELISED GARANTIIOHUSTUSED**

Toote garantii antakse tähtajaga 2 aastat või rohkem, kui Tarbijakaitse seadus riigis, milles toode on ostetud, näeb ette suuremat minimaalset garantiiaega.

Kõik garantiitingimused vastavad Tarbijakaitse seadusele ja reguleeritakse riigi seadusandlusega, kust toode osteti. Garantii ja tasuta remont on võimaldatud mistahes riigis, milles toodetega varustab firma „Saturn Home Appliances“ või selle volitatud esindaja, ja kus ei ole piiranguid impordile või teisi õiguslike sätteid, mis takistaksid garantiiteenuste ja tasuta remondi võimaldamist.

**Juhud, millele garantii ja tasuta remont ei laiene:**

1. Garantiikaart on valesti täidetud.
2. Toode väljus töökorrast, sest Ostja ei jälginud kasutusreegleid, mis on toodud kasutusjuhendis.
3. Toodet kasutati tööalastel, kaubanduslikel või tööstuslikel eesmärkidel (välja arvatud spetsiaalselt selleks ette nähtud mudelid, mis on toodud juhendis)
4. Tootel on väliseid mehhaanilisi vigastusi või vigastusi, mille on esile kutsunud vedeliku, tolmu, putukate jms. Kõrvaliste esemete toote sisemusse sattumine.
5. Tootel on vigastusi, mille on esile kutsunud patareitoite, vooluvõrgu või akureeglite mitte järgmine.
6. Toote võttis lahti, remontis või tegi muutusi konstruktsioonis isik, kes ei oleremondiks volitatud; läbi viidi sisemiste mehhanismide iseseisev puhastus jne.
7. Tootel on loomulikult kulunud osi piiratud kasutusajaga, kulunud materjale jne.
8. Toote sees või välises küttekehas on katlakivi jäätmelid, olenemata kasutatud vee kvaliteedist.
9. Tootel on vigastusi, mille on esile kutsunud kõrged (madalad) temperatuurid või tuli kuumuskindlatel toote osadel.
10. Toote liseseadmed või tarvikud, mis käivad koos toote saadetise komplektiga (filtrid, pesad, kotid, kolvid, potid, katted, terad, visplid, riivid, plaadid, torud, voolikud, harjad, samuti ka toitejuhtmed, kõrvaklappide juhtmed jne) on vigastatud.
11. Defekt, mis on tekkinud ebaõige toote parandamise tulemusena, mida ei ole parandanud tarnija volitatud teeninduskeskuse spetsialistid.

*Märkus: toode antakse remonti eranditult puhtas olekus.*

**Garantiiteenuseid ja remonti puudutavad küsimuste korral pöörduge firma „Saturn Home Appliances“ spetsialiseeritud teeninduskeskusesse.**

SIA "ELEKTRONIKA-SERVISS"

Tadaļķu 4, Rīga

Tel.: +371 67717060, +371 67613060

e-mail: serviss@elektronika.lv

GB

## WARRANTY COUPON

**When purchasing the product,  
please require its checking before you;**

**BE SURE**

**that the goods sold to you, are functional and complete  
and that the warranty coupon is filled in correctly.**

This warranty coupon confirms the absence of any defects in the product you purchased and provides for free of charge repair of the product failed through the fault of the manufacturer throughout the period of warranty service and free of charge repair.

Failing the presentation of this coupon, in case of its improper filling in, in the absence of the payment document proving the purchasing fact, infringement of factory seals (if any), and also in cases indicated in the warranty obligations, the claims are not accepted, and no warranty service and free of charge repair is made!

The warranty coupon is valid only in the original copy with the stamp of trading organization, signature of the seller, date of sale and signature of the buyer.

Complex home appliances should be installed by supplier's authorized service centers, authorized specialists. In the case of a malfunction of the home appliance because of incorrect installation, the buyer must pay the cost of the visit (call) of the specialist, as well as the cost of fault diagnostics if necessary.

CZ

## ZÁRUČNÍ LIST

**Při koupi výrobku**

**žádejte o jeho vyzkoušení ve Vaší přítomnosti,**

**PŘESVĚDČTE SE,**

**že Vám prodaný výrobek je dobře fungující a kompletní  
a že záruční list je vyplněn správně.**

Tento záruční list potvrzuje, že na Vámi koupeném výrobku nejsou žádné vady a zajišťuje bezplatnou opravu nefungujícího přístroje z viny výrobce, během celé záruční doby.

Bez předložení tohoto listu, při jeho nesprávném vyplnění, v případě nepřítomnosti platebních dokumentu, který potvrzují nákup, porušení plomb výrobce (jsou-li na výrobku) a také v případech, které jsou uvedené v záručním listě, nároky se nepřijímají a záruční oprava se neprovádí!

Záruční list je platný jenom jako originál s razítkem obchodní organizace, podpisem prodáváče, termínem prodeje a podpisem zákazníka.

Instalace komplexní spotřebiče musí být provedena autorizovaným servisním střediskem, specialistou. V případě poruchy v důsledku nesprávné instalace výrobku, kupující je povinen uhradit náklady na výjezd (volání) odborný, pokud je to nezbytné, a náklady na diagnostiku poruch.

RU

## ГАРАНТИЙНЫЙ ТАЛОН

**При покупке изделия  
требуйте его проверки в Вашем присутствии,  
УБЕДИТЕСЬ,  
что проданный Вам товар исправен и полностью укомплектован,  
гарантийный талон заполнен правильно.**

Данный гарантийный талон подтверждает отсутствие каких-либо дефектов в купленном Вами изделии и обеспечивает бесплатный ремонт вышедшего из строя изделия по вине производителя в течение всего срока гарантийного обслуживания и бесплатного ремонта.

Без предъявления данного талона, при его неправильном заполнении, при отсутствии расчетного документа, свидетельствующего факт покупки, нарушении заводских пломб (если они имеются на изделии), а также в случаях, указанных в гарантийных обязательствах, претензии не принимаются, а гарантийный и бесплатный ремонт не производится!

Гарантийный талон действителен только в оригинале со штампом торгующей организации, подписью продавца, датой продажи, подписью покупателя.

Установка сложных бытовых приборов должна осуществляться уполномоченными поставщиком сервисными центрами, специалистами. В случае возникновения поломки по причине некорректной установки изделия покупатель должен оплатить стоимость выезда (вызова) специалиста, а в случае необходимости и стоимость диагностики неисправности.

UA

## ГАРАНТІЙНИЙ ТАЛОН

**При придбанні виробу  
вимагайте його перевірки у Вашій присутності,  
ПЕРЕКОНАЙТЕСЬ,  
що проданий Вам товар справний і цілком укомплектований,  
гарантійний талон заповнений правильно.**

Даний гарантійний талон підтверджує відсутність будь-яких дефектів у купленому Вами виробі і забезпечує безкоштовний ремонт виробу, що вийшов з ладу, з вини виробника протягом всього терміну гарантійного обслуговування і безкоштовного ремонту.

Без пред'явлення даного талона, при його неправильному заповненні, при відсутності розрахункового документу, що засвідчує факт покупки, порушенні заводських пломб (якщо вони є на виробі), а також у випадках, зазначених у гарантійних зобов'язаннях, претензії не приймаються, а гарантійний і безкоштовний ремонт не проводиться!

Гарантійний талон дійсний тільки в оригіналі зі штампом торгуючої організації, підписом продавця, датою продажу і підписом покупця.

Встановлення складних побутових приладів повинно здійснюватися уповноваженими постачальником сервісними центрами, фахівцями. В разі виникнення поломки з причини некоректного встановлення виробу покупець повинен сплатити вартість виїзду (виклику) фахівця, а в разі необхідності і вартість діагностування несправності.

LT

## GARANTINĖ KORTELĖ

**Perkant gaminį, reikalaukite Jūsų akivaizdoje patikrinti jį,  
ISITIKINKITE,  
kad Jums parduota prekė yra geros būklės ir yra visiškai sukomplektuota,  
Garantinė kortelė yra užpildyta teisingai.**

Ši garantinė kortelė patvirtina, kad Jūsų pirktas gaminytis neturi jokių defektų ir garantuoja nemokamą gaminio, sugedusio dėl gamintojo kaltės, remontą per visą garantinio aptarnavimo ir nemokamo remonto terminą.

Jei nebus pateikta ši kortelė, jei ji neteisingai užpildyta, jei nėra įsigijimo dokumento, patvirtinančio pirkimo faktą, jei pažeistos gamyklos plombos (jei jos buvo ant gaminio), taip pat tais atvejais, kurie yra nurodyti garantiniuose išpareigojimuose, jokios pretenzijos nepriimamos ir nemokamas remontas nėra atliekamas!

Garantijos kortelė galioja tik originali su prekybos organizacijos antspaudu, pardavėjo parašu, pardavimo data, pirkėjo parašu.

Sudėtingų buitinių prietaisų įrengimas, privalo būti atliekamas tik tiekėjo įgalioto aptarnavimo centro, specialistais. Tuo atveju, jei gedimas įvyksta dėl neteisingo gaminio įrengimo, gaminiui nebus taikomas garantinis aptarnavimas, o pirkėjas turi apmokėti specialisto išvykimo (iškvietimo) išlaidas, o jei būtina, tai ir gedimo priežasčių diagnozės išlaidas.

LV

## GARANTIJAS TALONS

**Pērkot preci, prasiet to pārbaudīt Jūsu klātbūtnē,  
PĀRLIECINIETIES,  
ka izsniegtā jums prece ir labā stāvoklī un pilnīgi nokomplektēta,  
garantijas talons ir aizpildīts pareizi.**

Šis garantijas talons apliecina, ka precei, kuru Jūs esat nopircis, nav nekādu defektu un nodrošina ierīces bojājumu, kas radušies ražotāja vainas dēļ, bezmaksas remontu visā garantijas apkalpošanas un bezmaksas remonta laika periodā.

Neuzrādot šo talonu, tā nepareizas aizpildīšanas gadījumā, gadījumā, ja nav norēķina dokumenta, kas apliecina pirkuma faktu, rūpniecisko zīmogu pārkāpumu (ja tie ir uz preces), arī gadījumos, kas norādīti garantijas saistībā, pretenzijas netiks pieņemtas, un garantijas un bezmaksas remonts netiks veikts!

Garantijas talons ir spēkā tikai oriģinālā ar tirdzniecības organizācijas zīmogu, pārdevēja parakstu, pārdošanas datumu, pircēja parakstu.

Sarežģītu māsaimniecības ierīču uzstādīšanu jāveic ar pilnvarotiem servisa centriem, speciālistiem. Ja bojājums tika izraisīts nepareizas ierīces uzstādīšanas dēļ, pircējam jāmaksā par speciālista izbraukšanas izmaksu, vai arī traucējuma diagnostikas izmaksu.

## GARANTIIKAART

**Toote ostmisel  
nõudke selle kontrollimist Teie juuresolekul,  
VEENDUGE,  
et Teile müüdud kaup on parandatud ja täielikult komplekteeritud,  
garantiikaart õigesti täidetud.**

Käesolev garantiikaart kinnitab, et Teie ostetud tootes puuduvad mistahes defektid ja tagab vigase toote tasuta remondi, kui viga on tootjapoolne, kogu garantiiteenuse ja tasuta remondi tähtaja jooksul.

Ilma käesoleva kaardi esitamiseta, selle valesti täitmisel, arvestusdokumendi puudumisel, mis tõendab ostu fakti, tehase tihendite rikkumisel (kui need tootel on), aga samuti ka juhtudel, mis on toodud garantiikohustustes, pretensioone vastu ei võeta ning garantiid ja tasuta remonti ei teostata.

Garantiikaart on kehtiv ainult originaalis, kaubandusorganisatsiooni pitseriga, müüja allkirjaga, müügi kuupäevaga, ostja allkirjaga. Keeruliste kodumasinade parandamise peavad läbi viima ainult selleks volitatud tarnija teeninduskeskuse spetsialistid. Juhul, kui esinevad rikked toote ebakorrekse parandamise põhjusel, peab ostja spetsialistile väljasõidu (kutsumise) kinni maksma, aga vajadusel ka veadiagnostika maksumuse.

# Saturn®

**WARRANTY COUPON    ZÁRUČNÍ LIST    ГАРАНТИЙНЫЙ ТАЛОН    ГАРАНТИЙНИЙ  
ТАЛОН    GARANTINĚ KORTELE    GARANTIJAS TALONS    GARANTIKAART**

SATURN HOME APPLIANCES S.R.O.  
TISKARSKA 563/6, 108 00, PRAGUE, CZECH REPUBLIC

**Model/Артикул/Modelis/Artikuls/Artikkel**

**Serial number/Sériové číslo/Серийный номер/Серійний  
номер/ Serijos numeris/Sērijas numurs/Seerianumber**

Date of sell/Termín prodeje/Дата продажи/Дата продажу/  
Pardavimo data/ Pārdošanas datums/ Müügi kuupäev

Shop stamp/Razítko obchodu/Штамп магазина/Штамп магазину/  
Pardavėjo antspaudas/ Veikala zīmogs/ Poe pitser

Seller's signature/Подпись продавца/Подпись продавця/ Підпис  
продавця/ Pardavėjo parašas/ Pārdevēja paraksts/ Müüja allkiri

Buyer's Signature confirming the acquaintance and consent with  
terms of free of charge maintenance service of the product, and  
absence of the complaints on appearance and color of the product.  
Podpis zákazníka, potvrzující seznámení a souhlas s podmínkami  
bezplatného záručního servisu výrobku, a také neexistence nároků  
na vnějšek a barvu výrobku.

Подпись покупателя, подтверждающая ознакомление и  
согласие с условиями бесплатного сервисно-технического  
обслуживания изделия, а также отсутствие претензий к  
внешнему виду и цвету изделия.

Підпис покупця, що підтверджує ознайомлення і згоду з  
умовами Безкоштовного сервісно-технічного обслуговування  
виробу, а також Відсутність претензій до зовнішнього вигляду  
та кольору виробу.

Pirkėjo parašas, patvirtinantis, kad esate susipažinę ir sutinkate su  
gaminio techninės priežiūros nemokamo aptarnavimo darbų  
sąlygomis, taip pat pretenzijų dėl gaminio išvaizdos ir spalvos  
neturite.

Pircēja paraksts, kas apliecina iepazīšanās un piekrišanu servisa  
ierīces bezmaksas tehniskās apkalpošanas nosacījumiem, kā arī  
sūdzību par ārējo izkату un ierīces krāsu trūkumu.

Ostja allkiri, mis kinnitab toote tasuta teenindus-tehnilise teenuse  
tingimustega tutvumist ja nõustumist, samuti ka toote välimuse ja  
värvu vastu pretensioonide puudumist.

### ВІДМІТКИ ПРО ВСТАНОВЛЕННЯ ВИРОБУ\*

Дата встановлення	Назва організації, СЦ	№ наряду	ПШБ та підпис майстра	
			ПШБ та підпис споживача**	

\*Побутові прилади, для введення в експлуатацію котрих необхідні установочні, монтажні роботи, повинні вводитись в експлуатацію уповноваженими спеціалістами сервісних центрів постачальника. В разі виникнення несправності виробу з причини некоректної установки, вироб може бути знятий з гарантійного обслуговування, а покупець повинен сплатити вартість виїзду (виклику) фахівця, а в разі необхідності і вартість діагностування несправності.

### ВІДМІТКИ ПРО ПРОВЕДЕННЯ СЕРВІСНОГО ОБСЛУГОВУВАННЯ

Дата прийому в ремонт	Заявлений споживачем недолік	№ наряду	Назва організації, СЦ	Перелік виконаних робіт	Перелік встановлених запчастин	Дата	ПШБ та підпис майстра
						завершення ремонту	ПШБ та підпис споживача**

\*\* Підпис споживача свідчить про прийняття виробу в робочому стані.

### ОТМЕТКИ ОБ УСТАНОВКЕ ИЗДЕЛИЯ\*

Дата установки	Название организации, СЦ	№ наряда	ФИО и подпись мастера
			ФИО и подпись потребителя**

\*Бытовые приборы, для ввода в эксплуатацию которых необходимы установочные, монтажные работы, должны вводиться в эксплуатацию уполномоченными специалистами сервисными центрами поставщика. В случае возникновения неисправности по причине некорректной установки, изделие может быть снято с гарантийного обслуживания, а покупатель должен оплатить стоимость выезда (вызова) специалиста, а в случае необходимости и стоимость диагностики неисправности.

### ОТМЕТКИ О ПРОВЕДЕНИИ СЕРВИСНОГО ОБСЛУЖИВАНИЯ

Дата приема в ремонт	Заявленный потребителем недостаток	№ наряда	Название организации, СЦ	Перечень выполненных работ	Перечень установленных запчастей	Дата завершения ремонта	ФИО и подпись мастера
							ФИО и подпись потребителя**

\*\* Подпись потребителя свидетельствует о приеме изделия в рабочем состоянии.

**NOTES ABOUT THE INSTALLATION OF THE DEVICE\***

Installation date	Name of organization, Service Center	Order №	Repairer 's surname, name, patronymic and signature
			Client's surname, name, patronymic and signature **

\*Household appliances for commissioning of which installation and mounting works are required should be commissioned by the supplier's authorized service center specialists. In case of a malfunction of the product because of incorrect installation, the product may become invalid for warranty service, and the buyer must pay the cost of the visit (call) of the specialist, as well as the cost of a fault diagnostics if necessary.

**NOTES ABOUT CARRYING OUT SERVICE MAINTENANCE**

Date of receipt for repair	Client's declared problem	Order №	Name of organization, Service Center	List of performed work	List of installed spare parts	The repair end date	Repairer 's surname, name, patronymic and signature
							Client's surname, name, patronymic and signature **

\*\* Client's signature certifies the appliance's receipt at a working condition.

### ŽYMĖS DĖL GAMINIO ĮRENGIMO\*

Įrengimo data	Organizacijos pavadinimas, Aptarnavimo centras	Paskyros Nr	Meistro vardas, pavardė ir parašas	
			Vartotojo vardas, pavardė ir parašas **	

\* Būtinai prietaisai, kuriuos eksploatuoti galima tik atlikus diegimo, montavimo darbus, privalo pradėti eksploatuoti tik tiekėjo įgaliato aptarnavimo centro specialistai. Tuo atveju, jei gedimas įvyksta dėl gaminio įrengimo, gaminiui nebus taikomas garantinis aptarnavimas, o pirkėjas turės apmokėti specialisto išvykimo (išskvietimo) išlaidas, o jei būtina, tai ir gedimo priežasčių diagnozės išlaidas.

### ŽYMĖS APIE APTARNAVIMO PASLAUGŲ ATLIKIMA

Priemimo į remcflą data	Vartotojo pareškimas trūkumas	Paskyros Nr.	Organizacijos pavadinimas, Aptarnavimo centras	Atliktų darbų sąrašas	Įdiegtų atsarginių dalių sąrašas	Remonto pabaigos data	Meistro vardas, pavardė ir parašas	
							Vartotojo vardas, pavardė ir parašas **	

\*\* Vartotojo parašas liudija, kad gaminys buvo priimtas veikiantis

### PIEZĪMES PAR IERĪCES UZSTĀDĪŠANU\*

Uzstādīšana	Organizācijas nosaukums, Servisa centrs	Uzziņas precu saņemšanas Nr	Darbiniek a vārds, uzvārds un paraksts	
			Patērētāj a vārds, uzvārds **	

\*\*Māj saimniecības ierīces, kuru ievadīšanai ekspluatācijā ir nepieciešami uzstādīšanas, montāža darbi, jāievada ekspluatācijā piegādātāja pilnvarotiem servisa centru speciālistiem. Gadījumā, ja bojājums tika izraisīts nepareizas ierīces uzstādīšanas dēļ, ierīce var tikt noņemta no garantijas apkalpošanas, bet pircējam jāmaksā par speciālista izbraukšanas izmaksu, vai arī traucējuma diagnostikas izmaksu.

### PIEZĪMES SERVISĀ APKALPOŠANAI

Datums, kad remonts saņēma	Patērētāj a defekta apraksts	Uzziņas precu saņemšanas Nr	Organizācijas nosaukums, Servisa centrs	Veikto darbu saraksts	Uzstādīto detaļu saraksts	Remonta beigu datums	Darbiniek a vārds, uzvārds un paraksts
							Patērētāj a vārds, uzvārds un paraksts **

\*\*Patērētājā paraksts apliecina ierīces darbīgosā stāvoklī saņemšanu.

### MÄRKUSED TOOTE KOKKUPANEKU KOHTA \*

Kokkupaneku kuupaev	Firma nimi, teeninduskeskus	Saatelehe number	FIE ja meistri allkiri	
			FIE ja tarbija allkiri**	

\* Majapidamisseadmed, mille kasutamisele võtmiseks on vajalikud piagaldus-monteerimistood, mille peavad kasutamiseks läbi viima tarnija teeninduskeskuse volitatud spetsialistid. Juhul kui ilmnevad rikked ebaõige paigalduse tõttu, võib toote võtta garantiiremonti, kuid ostja peab kinni maksma spetsialisti vajasoitudu (väljakuste) maksmuse, aga vajadusel ka rikke diagnostika maksumuse.

### MÄRKUSED TEENUSE LÄBIVIIMISE KOHTA

Remonti vastuvõtu kuupaev	Kasutaja teatatud puudus	Saatelehe number	Firma nimi, teeninduskeskus	Tööde loetelu teostatud	Paigaldatud varuosade nimekiri	Remonti teostamiskuu	FIE ja meistri allkiri
						paev	IE ja tarbija allkiri**

\*\* Kasutaja allkiri toendab tookorras toote.

# Saturn

Model/Артикул/Артикул.....

Date of sale/Дата продажу/Дата продажу.....

Serial number/ Серійний номер/ Серійний номер.....

Name of the Trade Company and Stamp/Наименование торговой организации и штамп/.....

Назва торговель організації і штамп.....

м.п./м.п./Stamp.....

Customer's address, phone#, name, surname/Адрес, телефон, ФИО.....

потребителя/Адреса, телефон, ПІБ споживача.....

Date of Receiving/Дата приема/Дата прийому.....

Date of Return/Дата выдачи/Дата видачі.....

Defect /дефект /дефект.....

Stamp of the Service Center, signature/Печать сервисного центра, подпись /Печатка сервисного центра, підпис.....

м.п./м.п./ Stamp.....

COUPON 1

# Saturn

Model/Артикул/Артикул.....

Date of sale/Дата продажу/Дата продажу.....

Serial number/ Серійний номер/ Серійний номер.....

Name of the Trade Company and Stamp/Наименование торговой организации и штамп/.....

Назва торговель організації і штамп.....

м.п./м.п./Stamp.....

Customer's address, phone#, name, surname/Адрес, телефон, ФИО.....

потребителя/Адреса, телефон, ПІБ споживача.....

Date of Receiving/Дата приема/Дата прийому.....

Date of Return/Дата выдачи/Дата видачі.....

Defect /дефект /дефект.....

Stamp of the Service Center, signature/Печать сервисного центра, подпись /Печатка сервисного центра, підпис.....

м.п./м.п./ Stamp.....

COUPON 2

# Saturn

Model/Артикул/Артикул.....

Date of sale/Дата продажу/Дата продажу.....

Serial number/ Серійний номер/ Серійний номер.....

Name of the Trade Company and Stamp/Наименование торговой организации и штамп/.....

Назва торговель організації і штамп.....

м.п./м.п./Stamp.....

Customer's address, phone#, name, surname/Адрес, телефон, ФИО.....

потребителя/Адреса, телефон, ПІБ споживача.....

Date of Receiving/Дата приема/Дата прийому.....

Date of Return/Дата выдачи/Дата видачі.....

Defect /дефект /дефект.....

Stamp of the Service Center, signature/Печать сервисного центра, подпись /Печатка сервисного центра, підпис.....

м.п./м.п./ Stamp.....

COUPON 3

Клієнт дає згоду на обробку своїх персональних даних, відповідно до закону України Про захист персональних даних від 01 червня 2010 року №2297 VI.

# Saturn

Model/ Modelis/Artikulis/ Artikkel

Date of sale/ Pardavimo data/ Pārdošanas datums/  
Mūgikūppāve

Serial number/ Serijos numeris / Sērijas numurs/  
Seerianumber

Name of the Trade Company and Stamp/ Prekybos  
organizacijos pavadinimas ir antspaudas /  
Tirdzniecības organizācijas nosaukums un zīmogs/  
Kaubandusorganisationslooni nīmetus ja pītser

m.n./M.n./Stamp/ A.V.

Customer's address, phone#, name, surname/  
Vartotojo vardas, pavardė, adresas, telefonas /  
Adrese, telefons, pircēja vārds, uzvārds, tēvavārds/  
Adresses, telefons, / Address, telefoni, tarbja tālellik  
nīmi

Date of Receiving/ Priėmimo data/ Sanėmšanas datums/  
Vāstuvōtu kuupāve

Date of Return/ Išdavimo data/ Izdošanas datums/  
Tagastukuupāve

Defect / Defektas/ Defekts / defect

Stamp of the Service Center, signature/  
Aptarnavimo centro antspaudas, parašas/ Servisa  
centra zīmogs, paraksts / Teeninduskeskuse pītser,  
allkīri

m.n./ Stamp/ A.V./

COUPON 1

# Saturn

Model/ Modelis/Artikulis/ Artikkel

Date of sale/ Pardavimo data/ Pārdošanas datums/  
Mūgikūppāve

Serial number/ Serijos numeris / Sērijas numurs/  
Seerianumber

Name of the Trade Company and Stamp/ Prekybos  
organizacijos pavadinimas ir antspaudas /  
Tirdzniecības organizācijas nosaukums un zīmogs/  
Kaubandusorganisationslooni nīmetus ja pītser

m.n./M.n./Stamp/ A.V.

Customer's address, phone#, name, surname/  
Vartotojo vardas, pavardė, adresas, telefonas /  
Adrese, telefons, pircēja vārds, uzvārds, tēvavārds/  
Adresses, telefons, / Address, telefoni, tarbja tālellik  
nīmi

Date of Receiving/ Priėmimo data/ Sanėmšanas datums/  
Vāstuvōtu kuupāve

Date of Return/ Išdavimo data/ Izdošanas datums/  
Tagastukuupāve

Defect / Defektas/ Defekts / defect

Stamp of the Service Center, signature/  
Aptarnavimo centro antspaudas, parašas/ Servisa  
centra zīmogs, paraksts / Teeninduskeskuse pītser,  
allkīri

m.n./ Stamp/ A.V./

COUPON 2

# Saturn

Model/ Modelis/Artikulis/ Artikkel

Date of sale/ Pardavimo data/ Pārdošanas datums/  
Mūgikūppāve

Serial number/ Serijos numeris / Sērijas numurs/  
Seerianumber

Name of the Trade Company and Stamp/ Prekybos  
organizacijos pavadinimas ir antspaudas /  
Tirdzniecības organizācijas nosaukums un zīmogs/  
Kaubandusorganisationslooni nīmetus ja pītser

m.n./M.n./Stamp/ A.V.

Customer's address, phone#, name, surname/  
Vartotojo vardas, pavardė, adresas, telefonas /  
Adrese, telefons, pircēja vārds, uzvārds, tēvavārds/  
Adresses, telefons, / Address, telefoni, tarbja tālellik  
nīmi

Date of Receiving/ Priėmimo data/ Sanėmšanas datums/  
Vāstuvōtu kuupāve

Date of Return/ Išdavimo data/ Izdošanas datums/  
Tagastukuupāve

Defect / Defektas/ Defekts / defect

Stamp of the Service Center, signature/  
Aptarnavimo centro antspaudas, parašas/ Servisa  
centra zīmogs, paraksts / Teeninduskeskuse pītser,  
allkīri

m.n./ Stamp/ A.V./

COUPON 3

