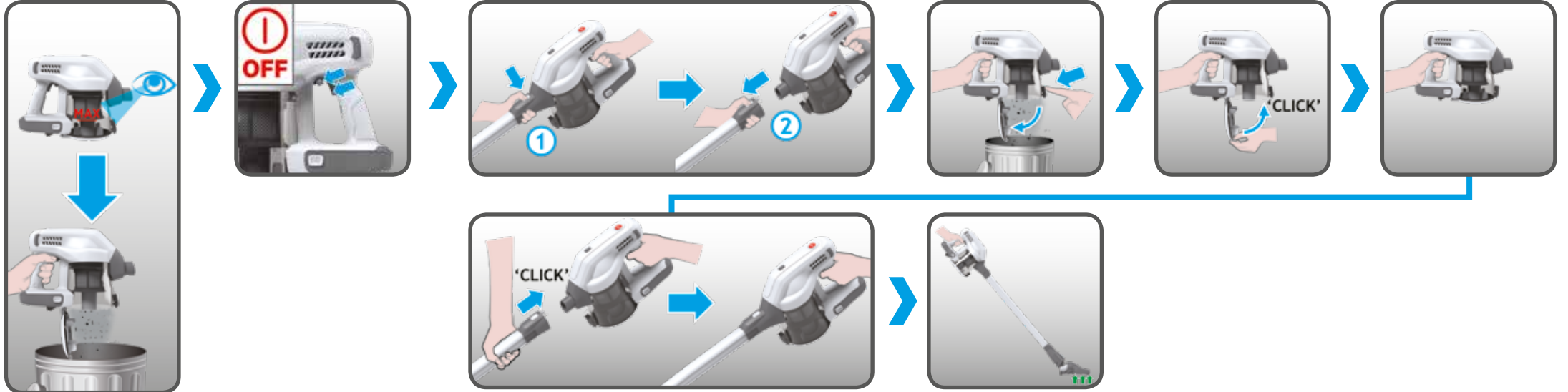
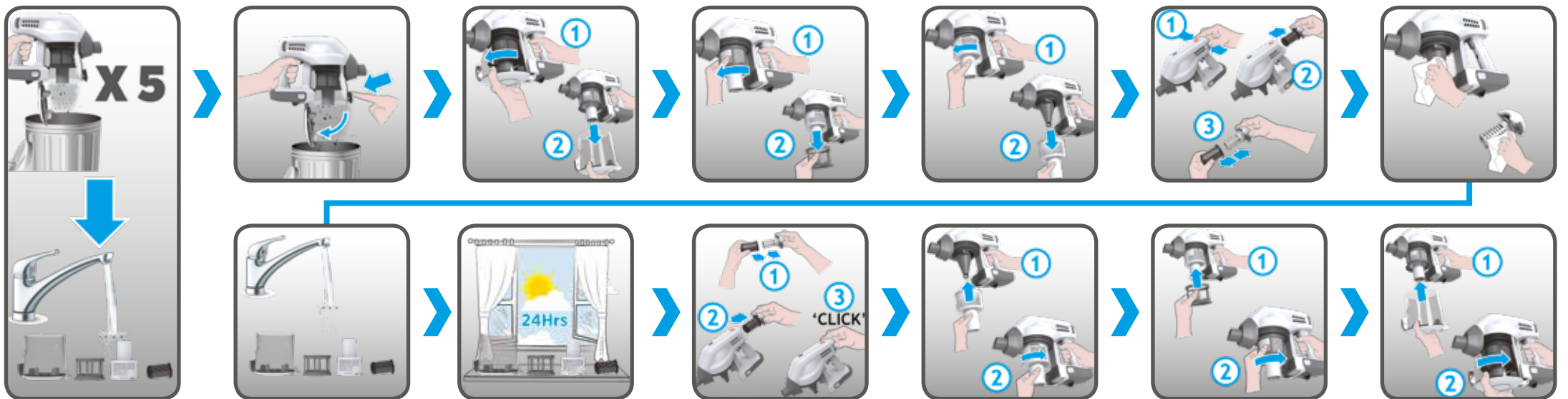
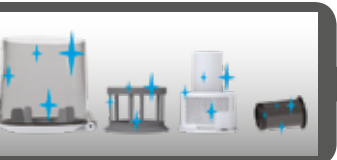


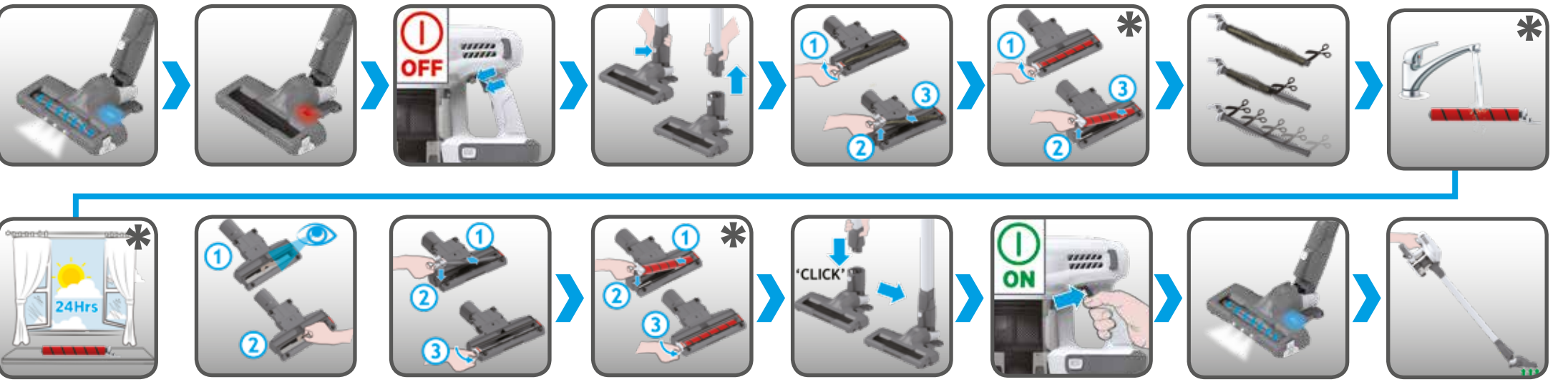
4



5



6



www.hoover.co.uk	www.hoover.fr	www.hoover.it	www.hoover.de	www.hoover.es	www.hoover.al	www.hoover.be	www.hoover.bg	www.hoover.hr	www.hoover.cz
www.hoover.dk	www.hoover-baltics.com	www.hoover.fi	www.hoover.gr	www.hoover.hu	www.hoover-baltics.com	www.hoover-baltics.com	www.hoover.ma	www.hoover.nl	www.hoover-norge.no
www.hoover.pl	www.hoover.pt	www.hoover.ro	www.hoover.ru	www.hoover.rs	www.hoover.sk	www.hoover.si	www.hoover.se	www.hoover.ch	www.hoover.com.tr
www.hoover.ua	www.hoover-overseas.com								

* GB - Content may vary according to your model. FR - Le contenu peut varier en fonction de votre modèle. DE - der inhalt kann je nach modell variieren. IT - I contenuti possono variare secondo il modello. NL - inhoud kan variëren volgens uw model. PT - o conteúdo pode variar de acordo com o modelo. ES - el contenido puede variar en base a su modelo. DK - indholdet kan variere i henhold til modellen. NO - innholdet kan variere avhengig av modellen. SE - innehåll kan variera beroende på modell. FI - sisältö saattaa vaihdella mallista riippuen. GR - το περιεχόμενο ενδέχεται να διαφέρει αναλόγα με το μοντέλο. RU - содержимое может меняться в зависимости от модели. PL - zawartość może być inna w zależności od modelu. CZ - obsah semůže lišit v závislosti na vašem modelu. SI - obsah sa može lišiti v závislosti od modela. TR - içerik modelinize göre farklılık gösterebilir.



BORN INNOVATIVE



APPLY MANUAL LABEL HERE

- GB User Manual
- FR Guide de l'utilisateur
- DE Bedienungsanleitung
- IT Manuale d'uso
- NL Gebruikershandleiding
- PT Manual de Instruções
- ES Guia del usuario
- DK Brugervejledning
- NO Bruksanvisning
- SE Instruktionsmanual
- FI Käyttöohje
- GR Οδηγίες Χρήσεως
- RU Руководство пользователя
- PL Instrukcja Obsługi
- CZ Návod k obsluze
- SI Navodila Za Uporabo
- TR Kullanım Kilavuzu

GB - Please read the 'Instructions for Safe Use and Fittings' booklet before using your product. FR - Veuillez lire le paragraphe « Instructions De Sécurité D'utilisation Et De Raccordement » avant d'utiliser votre produit. DE - Bitte lesen Sie vor dem Gebrauch des Geräts aufmerksam die „Bedienungsanleitung zur sicheren Benutzung“. IT - Leggere con attenzione il libretto "Istruzioni Per Un Uso Sicuro E Per Il Montaggio Degli Accessori Opzionali" prima di utilizzare il prodotto. NL - Lees 'Instructies Voor Veilig Gebruik En Aansluitingen' voor u het produkt in gebruik neemt. PT - Por favor leia o manual "instruções Para Utilização E Instalação Seguras" antes de começar a usar o produto. ES - Por favor lea las "instrucciones Para Un Uso Seguro Y Para El Montaje" antes de utilizar el producto. DK - Læs venligst vejledningen "instruktioner For Sikker Brug Og Samling", inden du tager produktet i brug. NO - Vennligst les veiledningen "instruksjoner For Sikker Bruk Og Montering" før du bruker produktet. SE - Var vänlig läs "Instruktioner för säker användning" innan ni använder denna produkt. FI - Tutustu ennen tuotteen käyttöä "lisävarusteiden Turvallisen Käytön Ja Asennuksen Ohjeet" ohjeeseen. GR - Παρακαλώ διαβάστε την ενότητα 'Οδηγίες Ασφαλούς Χρήσεως Και Εξαρτημάτων' στο βιβλίο οδηγιών, πριν χρησιμοποιήσετε το προϊόν. RU - Перед использованием прибора необходимо ознакомиться с «Инструкция По Безопасному Использованию И Применению». PL - Przed użyciem produktu, proszę zapoznać się z Instrukcją Bezpiecznego Użytkowania I Akcesoriów. CZ - Před použitím výrobku si důkladně přečtete a dodržujte pokyny v brožurě "návod K Bezpečnému Použití A Upevnění". SI - Prosim Preberite Navodila Za Varno Uporabo In Sestavo Dodatnih Priponočkov. TR - Lütfen ürünü kullanmadan önce kullanma kilavuzundaki 'güvenli Kullanım Ve Donanım' bölümünü okuyunuz.

HOOVER

1



'CLICK'

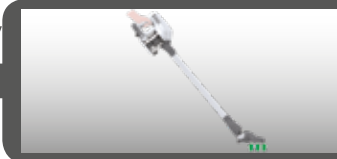
'CLICK'


2



* GB - Content may vary according to your model. FR - Le contenu peut varier en fonction de votre modèle. DE - der inhalt kann je nach modell variieren. IT - I contenuti possono variare secondo il modello. NL - inhoud kan variëren volgens uw model. PT - o conteúdo pode variar de acordo com o modelo. ES - el contenido puede variar en base a su modelo. DK - indholdet kan variere i henhold til modellen. NO - innholdet kan variere avhengig av modellen. SE - innehåll kan variera beroende på modell. FI - sisältö saattaa vaihdella mallista riippuen. GR - το περιεχόμενο ενδέχεται να διαφέρει αναλόγα με το μοντέλο. RU - содержимое может меняться в зависимости от модели. PL - zawartość może być inna w zależności od modelu. CZ - obsah semůže lišit v závislosti na vašem modelu. SI - obsah sa može lišiti v závislosti od modela. TR - içerik modelinize göre farklılık gösterebilir.

3



Торговая марка	Hoover
Тип	Пылесос аккумуляторный
Модель	HF18DPT 019
Производитель	"Канди Гувер Груп С.р.л. ", Виа Комолли 16, 20861 Бругерио (Монца и Брианца), Италия
Фабрика	«Эковакс Роботикс ко, лтд.», 108# Шиху Вест Родд Учжун Дистрик Сучжоу, Китай 215168
Импортер и поставщик на территории РФ	ООО«Канди СНГ»; Юр. адрес: 115419; Москва, 2-й Рошинский пр-д, д.8; Факт. адрес: 125167, Москва, Ленинградский проспект, 37 Tel: +7 499 110 22 11; candymow@candy.ru; www.candy.ru
Соответствие	Это изделие соответствует техническим регламентам Таможенного Союза: - ТР ТС 004/2011 «О соответствии низковольтного оборудования» - ТР ТС 020/2011 «Электромагнитная совместимость технических средств» Информацию о сертификате соответствия или его копию Вы можете получить в торговой точке, где приобретен прибор, а так же по электронной почте candymow@candy.ru
	
Орган по сертификации	РОСС RU.0001.10АЯ46 «РОСТЕСТ – Москва»
Срок гарантии	12 месяцев на территории Российской Федерации и Республики Казахстан 24 месяца на территории Республики Беларусь
Срок службы	5 лет
Серийный номер (S/N)	Серийный номер продукта состоит из 16 цифр (пример 390004851249XXXX), где: 1. Первые 8 цифр составляют заводской код продукта. 2. Следующие 4 цифры обозначают дату производства. Например, 1249, где: 12 – год производства (2012 год), 49 – 49-ая неделя года 3. Последние четыре цифры – номер продукта в партии.
Серийный номер указан на этикетке, расположенной на нижней части Вашего прибора.	

МОДЕЛЬ	Номинальная входная мощность (Вт)	Напряжение (В)	Частота (Гц)	Вес (Кг)		Размеры (мм)	
				Нетто	Брутто	Продукт	Упаковка
HF18DPT 019	170	18.5	---	2.4	5.7	252x233x1135	837x363x170

Утилизация!

- Упаковочные материалы: соблюдайте местные нормы по утилизации упаковочных материалов.
- Ваш пылесос не должен выбрасываться вместе с бытовым мусором. Выведенный из строя прибор должен утилизироваться в соответствии с местными нормами
- Для уточнения правил утилизации просим Вас обратиться в специализированную государственную организацию или магазин.

Сервисное обслуживание

Обслуживанием бытовой техники занимаются авторизованные сервисные центры. Список сервисных центров можно найти на сайте www.hoover.ru в разделе «поддержка» или уточнить по телефону 8-800-707-0204

McGrp.Ru



Сайт техники и электроники

Наш сайт McGrp.Ru при этом не является просто хранилищем [инструкций по эксплуатации](#), это живое сообщество людей. Они общаются на форуме, задают вопросы о способах и особенностях использования техники. На все вопросы очень быстро находят ответы от таких же посетителей сайта, экспертов или администраторов. Вопрос можно задать как на форуме, так и в специальной форме на странице, где описывается интересующая вас техника.